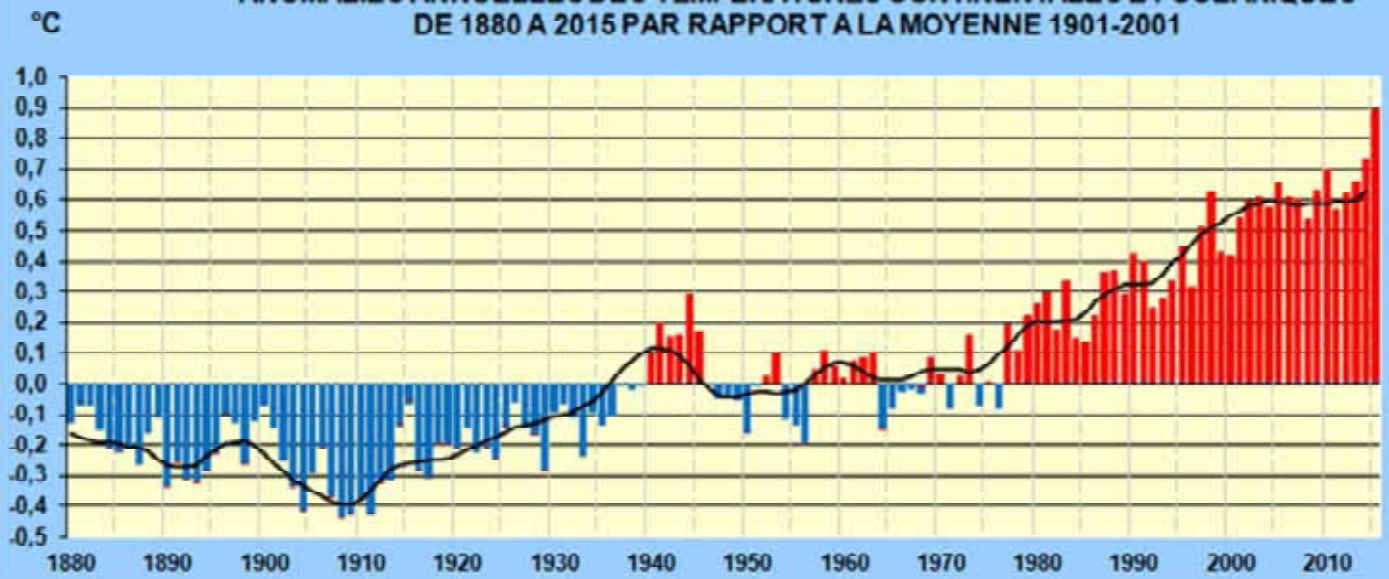


« Le temps du monde fini commence. » _ Paul Valéry, Regards sur le monde actuel, 1931
Le Club de Rome en 1968 et le rapport Meadows en 1972

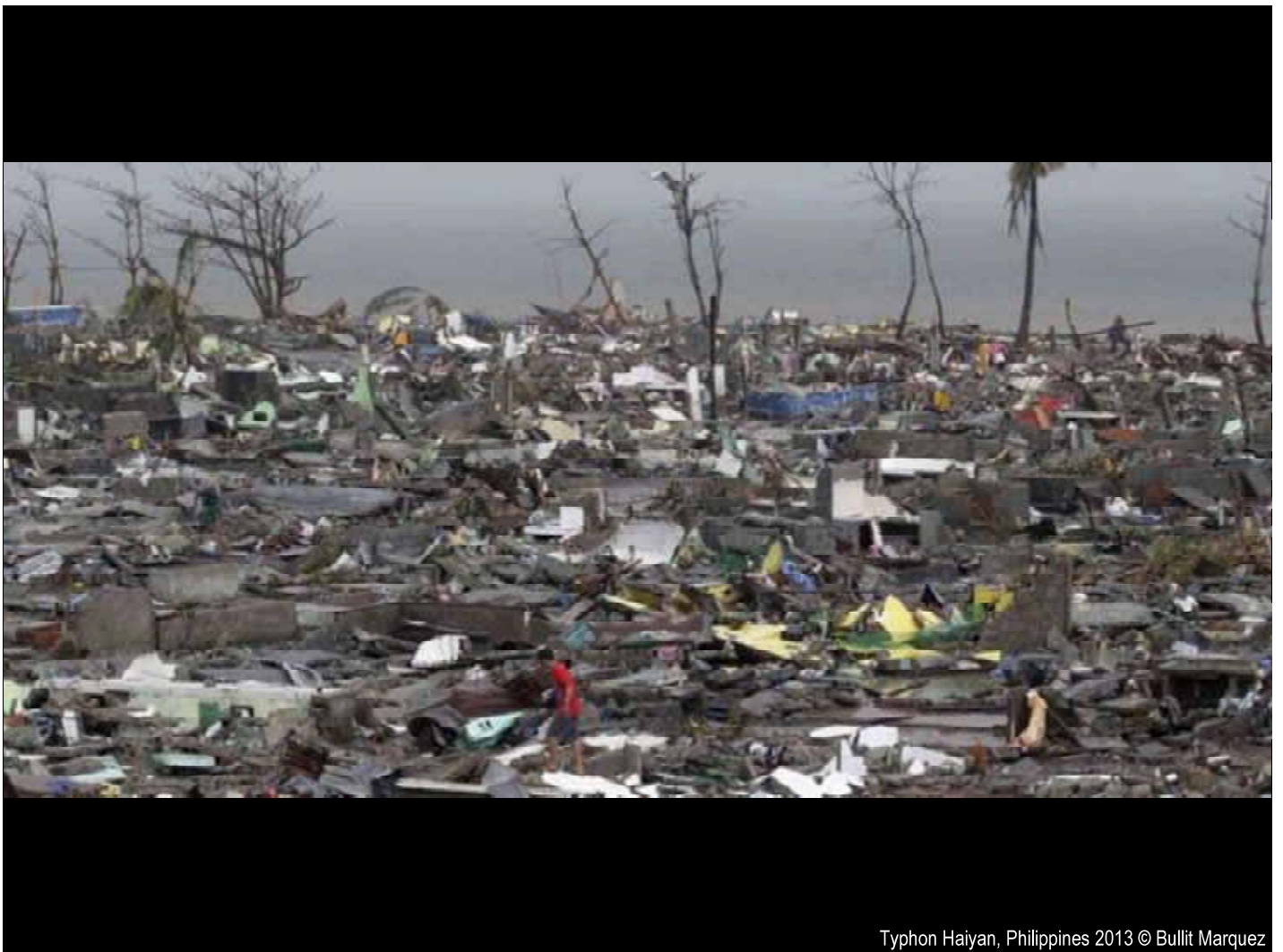


ANOMALIES ANNUELLES DES TEMPERATURES CONTINENTALES ET OCEANIQUES
DE 1880 A 2015 PAR RAPPORT A LA MOYENNE 1901-2001





Mine d'or de Serra Palada (Brésil) © Sebastiao Salgado



Typhon Haiyan, Philippines 2013 © Bullit Marquez

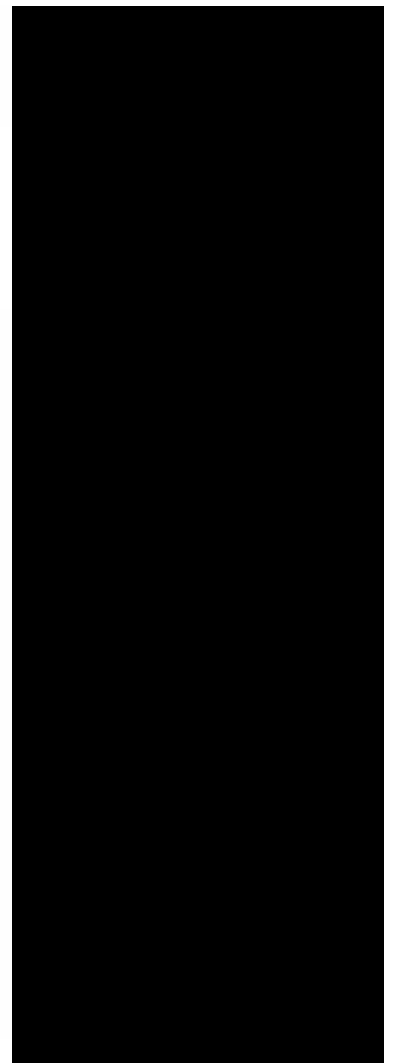
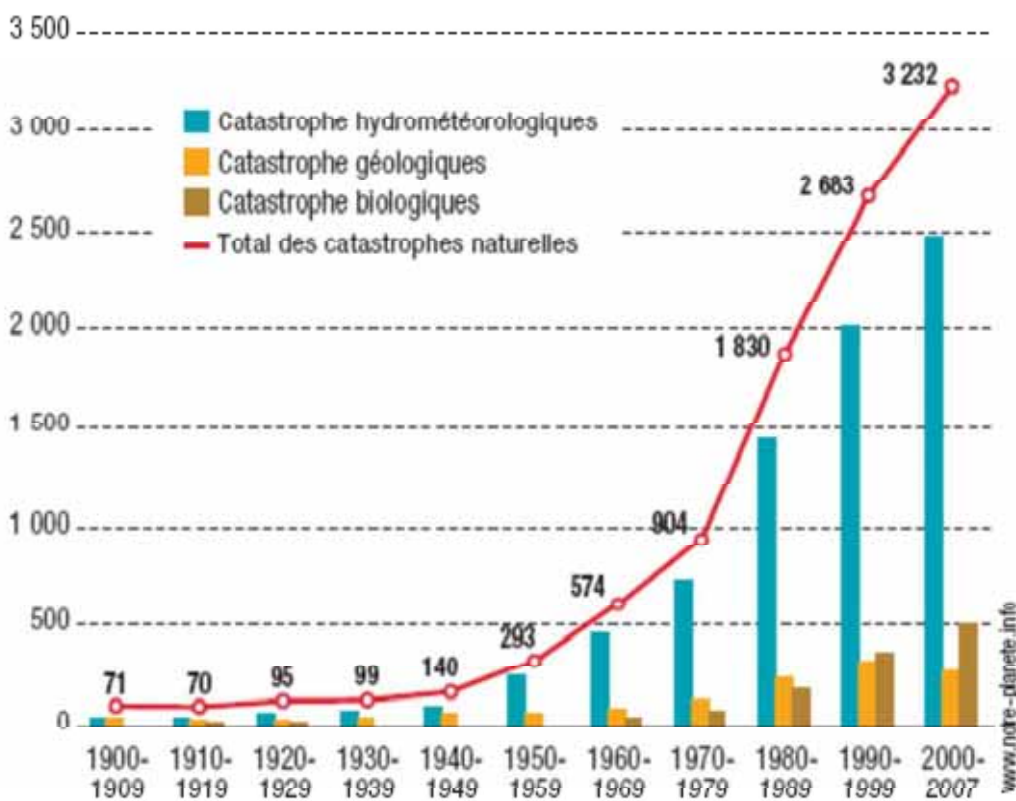


Guerre d'Irak en 2003 © Bruce Adams





Type et nombre de catastrophes survenues dans le monde de 1900 à 2007. Les séries sont regroupées en décennies.





Wasselonne, 2016



Vaizon-le-Romaine, 1992



Draguignan, 2010



Morlaix, 2014



Nord-est de la Chine, 2013



Mousson en Inde, 2013

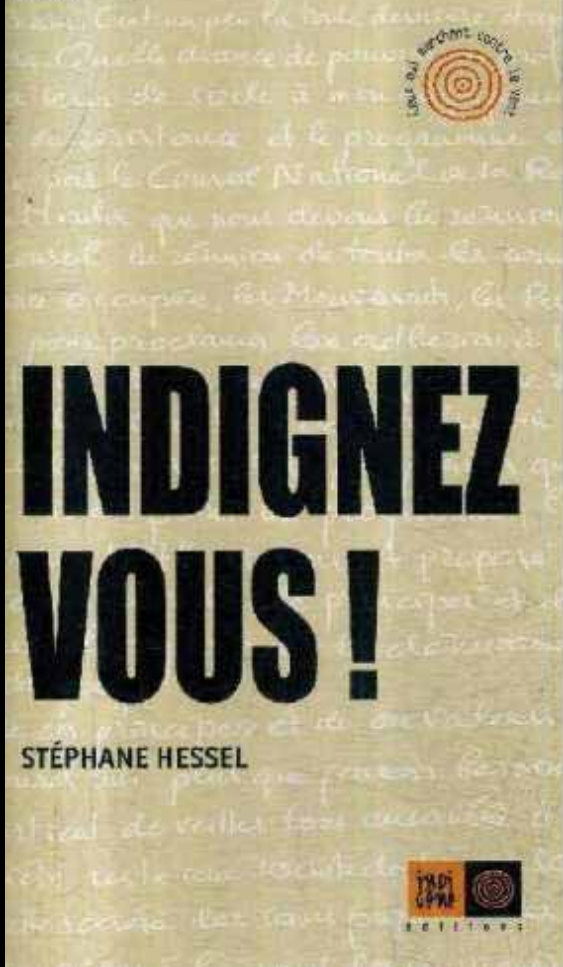


Brésil, 2009



Sénégal, 2012

le-Info.com



STÉPHANE HESSEL
entretiens avec Gilles Vanderpooten

ENGAGEZ VOUS!



 l'aube



« Nous ne défendons pas la nature, nous sommes la nature qui se défend ! »

anonyme, Bruxelles, 2019

anonyme, Notre Dame de Landes, 2013

"we are not defending nature - we are nature defending itself"

climategame.net 2009



Dominique Gauzin-Müller

Alain Bornarel

www.frugalite.org

FRUGALITE.ORG

MANIFESTE POUR UNE FRUGALITÉ HEUREUSE

ARCHITECTURE ET AMÉNAGEMENT DES TERRITOIRES URBAINS ET RURAUX

... et créative

FRUGALITÉ

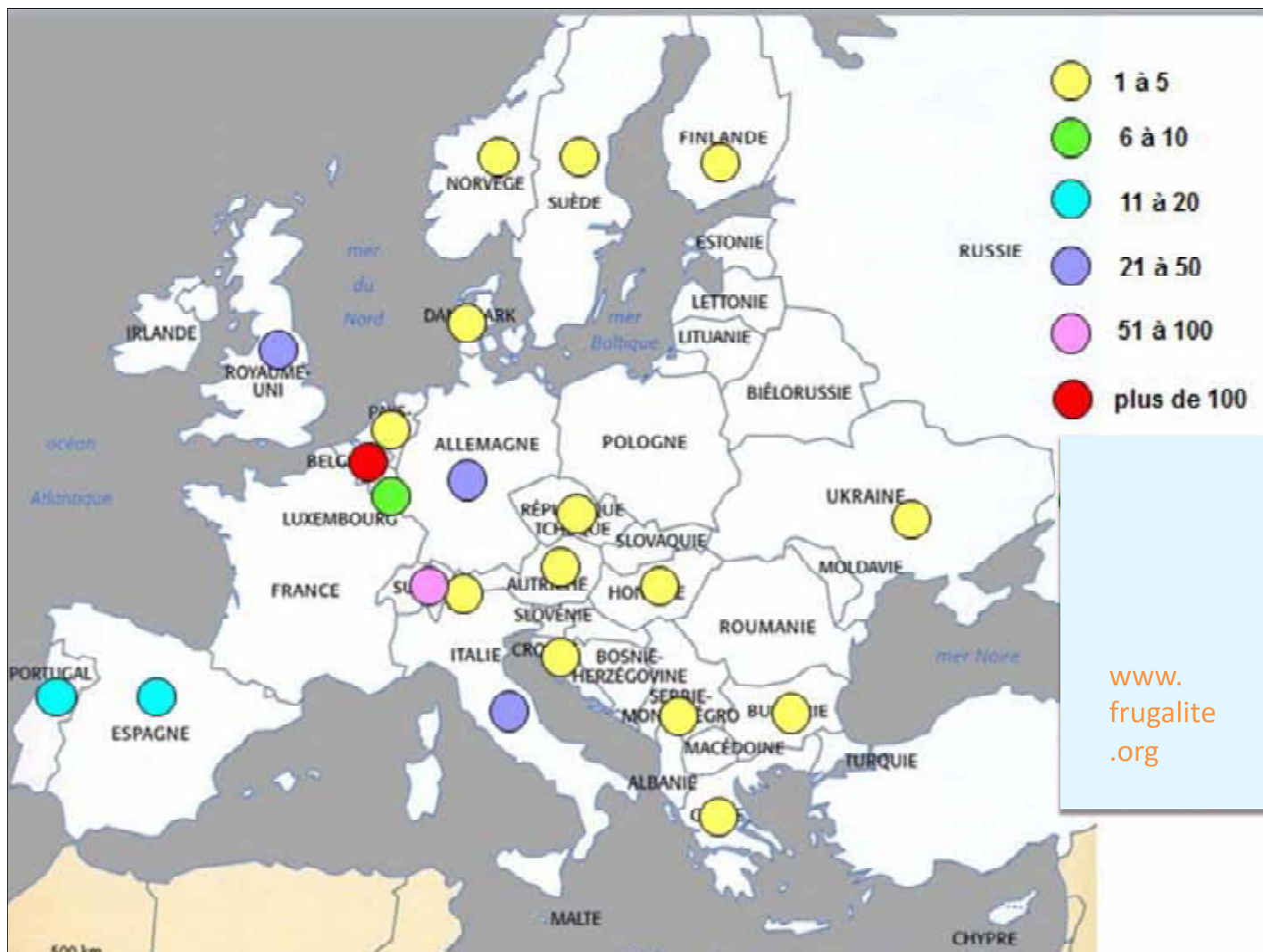
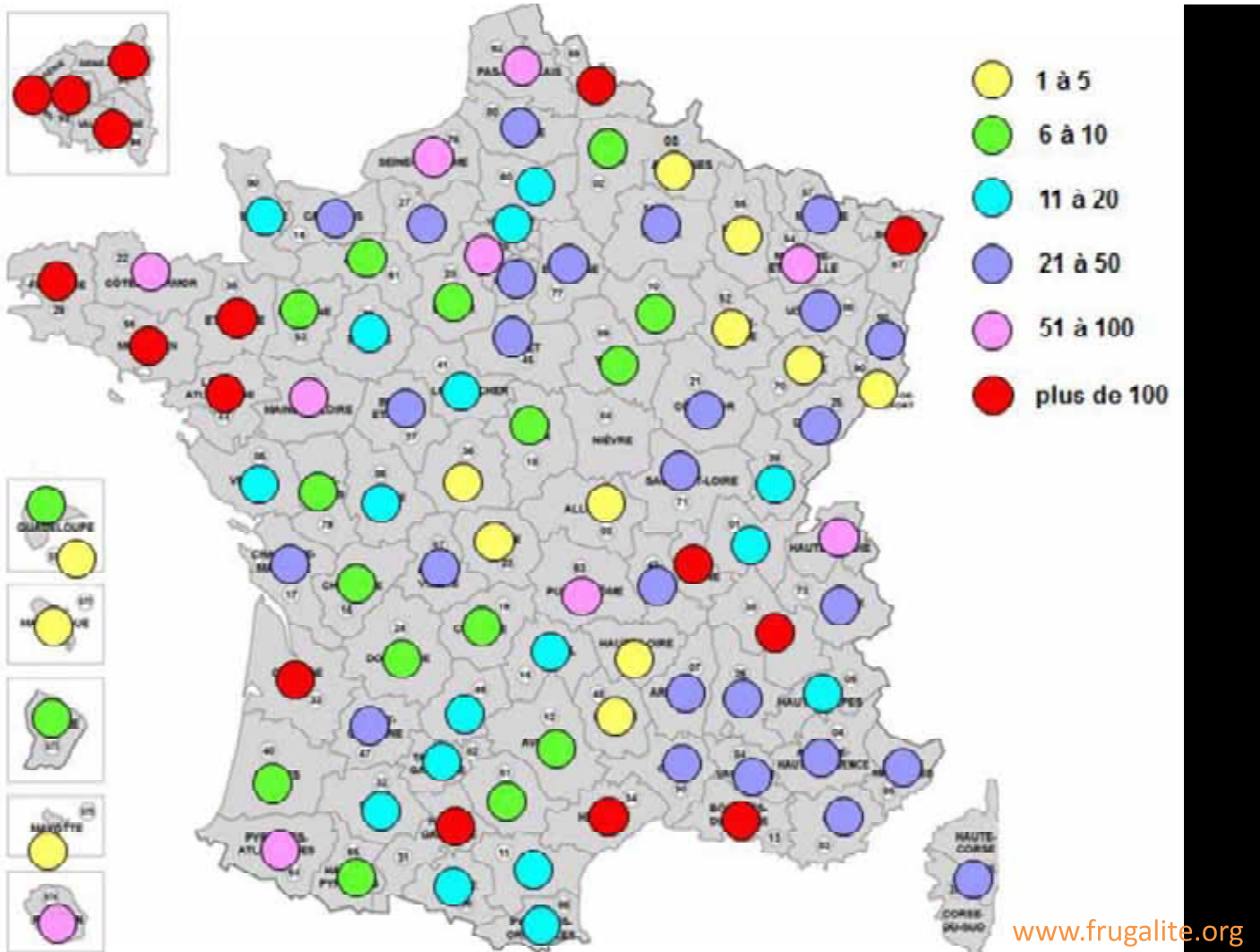
1694-1932. *Étymol. et Hist. xives.* « qualité de ce qui est frugal » (Bersuire, Tite-Live, B. N. 20312 ter, fo7 vods Gdf. Compl.). Empr. au lat. class. *frugalitas* « récolte de fruits », « modération, sagesse, sobriété ». Fréq. abs. littér. : 55.

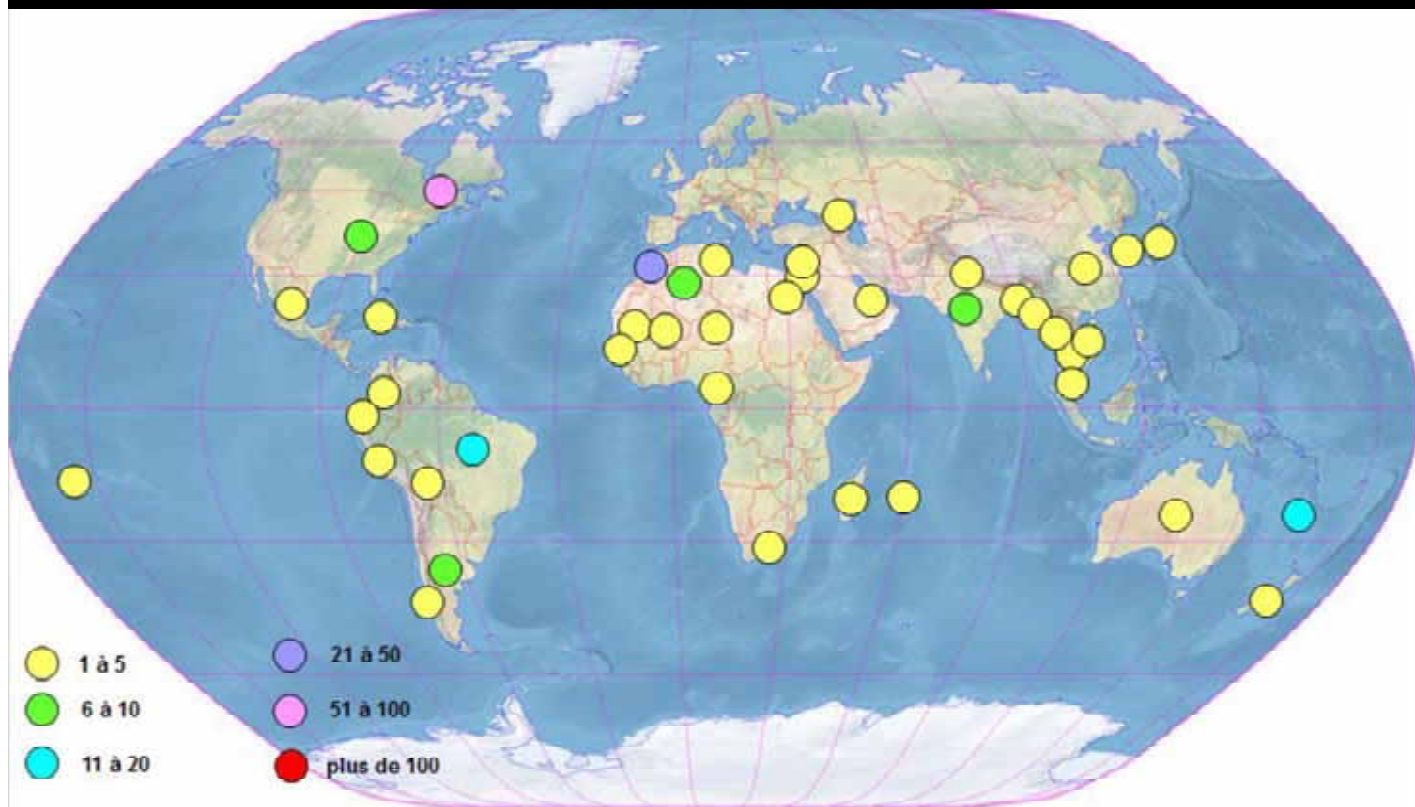
FRUGALITAS, ATIS, f

1 siècle avant J.C., *CICERO* [Cicéron] - *frugalité* n. f : sobriété, simplicité ; *modération* n. f : (sagesse, sobriété), retenue qui porte à garder une certaine mesure ; *sagesse* n. f : (modération), modération, circonspection ; *sobriété* n. f : tempérance, frugalité

2 siècle après J.C., *APULEIUS* [Apulée] : bonne récolte de fruits

www.frugalite.org





www.frugalite.org

La lourde part des bâtisseurs

Les professionnels du bâtiment et de l'aménagement du territoire ne peuvent se soustraire à leur responsabilité.

Leurs domaines d'action émettent au moins 40 % des gaz à effet de serre pour les bâtiments, et bien plus avec les déplacements induits par les choix urbanistiques, telle la forte préférence pour la construction neuve plutôt que la réhabilitation.

Choix qui suppriment, tous les 10 ans, l'équivalent de la surface d'un département en terres agricoles.

L'engagement collectif et individuel s'impose.



Frugalité en énergie

Le monde du bâtiment change aussi.

À l'échelle du territoire, l'Ademe a présenté 165 porteurs de projets de production d'énergie renouvelable, locale et participative.

À l'échelle du bâtiment, on construit des édifices sains et agréables à vivre sans ventilation mécanique ni climatisation, voire sans chauffage.

Grâce à la ventilation naturelle, au rafraîchissement passif, à la récupération des apports de chaleur gratuits et à l'inertie thermique, la conception bioclimatique permet de réduire au strict minimum les consommations d'énergie, tout en assurant un confort accru.

Nous savons le faire et cela ne coûte pas plus cher. Pourquoi ne pas généraliser ces pratiques ?



Frugalité en matière

Nous savons nous passer de matériaux qui gaspillent les ressources.

La construction en bois, longtemps limitée aux maisons individuelles, est mise en œuvre à présent pour des équipements publics d'envergure et des habitations collectives de plus de 20 étages.

Les isolants biosourcés, marginaux il y a peu, représentent près de 10% du marché et progressent de 10% chaque année.

La terre crue, matière de nos patrimoines, sort du purgatoire dans lequel le XXe siècle l'avait plongée. Toutes ces avancées consolident le développement de filières et de savoir-faire locaux à l'échelle des territoires.



Frugalité en technicité

La frugalité en énergie, matières premières, entretien et maintenance induit des approches low tech.

Cela ne signifie pas une absence de technologie, mais le recours en priorité à des techniques pertinentes, adaptées, non polluantes ni gaspilleuses, comme des appareils faciles à réparer, à recycler et à réemployer.

En réalisation comme en conception, la frugalité demande de l'innovation, de l'invention et de l'intelligence collective. La frugalité refuse l'hégémonie de la vision techniciste du bâtiment et maintient l'implication des occupants.

Ce n'est pas le bâtiment qui est intelligent, ce sont ses habitants.



CHRONIQUE «VOUS ÊTES ICI»

Architecture : se désintoxiquer de la technologie

Par Sibylle Vincendon — 8 novembre 2018 à 14:44



Daniel Fauré, président émérite d'Envirobot-BDM
« en quelques années, le lot technique est passé de 15% à 25% du coût chantier et en même temps on a vu la croissance des sinistres et celle des primes d'assurances. »

75% de sinistres en plus _ MAF

Philippe Madec
25 mai, 15:18

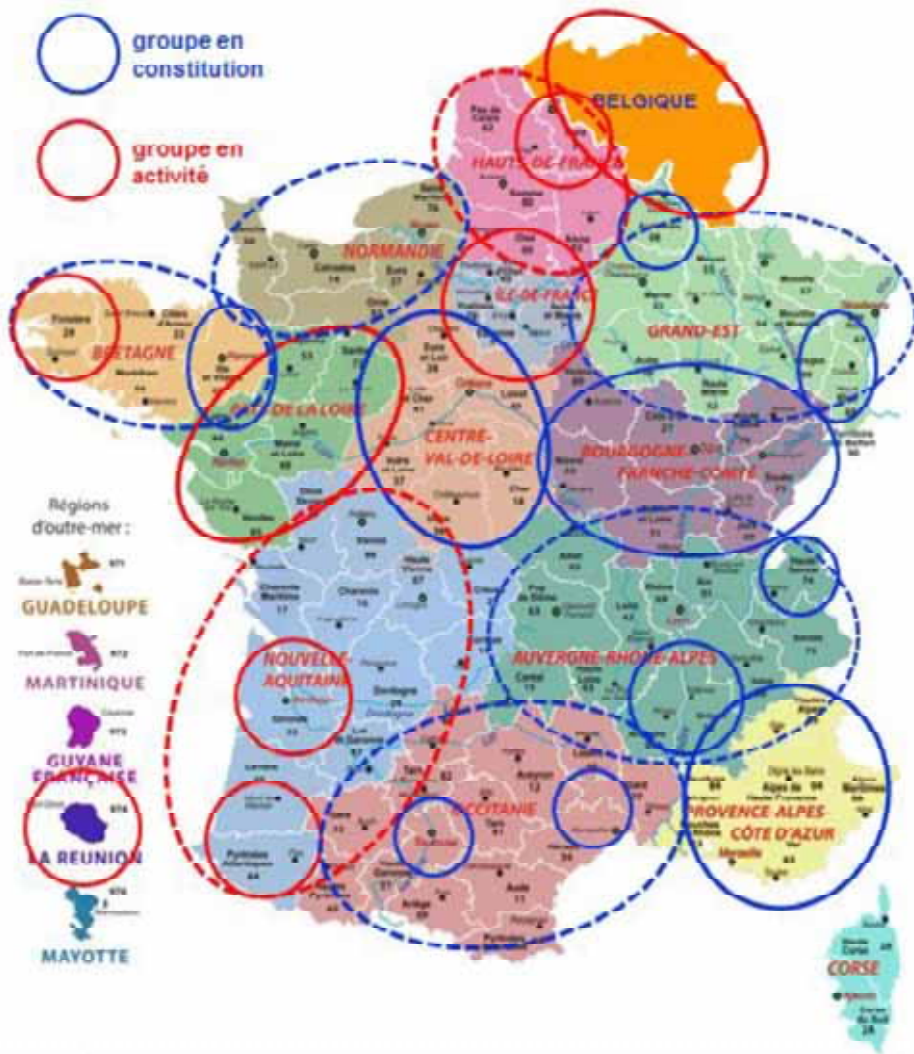
Frugalité Heureuse et Créative _ 16 & 17 mai 2019 / Formidable première rencontre, si accueillie par Euralens, sur des terres de combat à la Maison Syndicale de Lens, remplie d'une belle assemblée souriante, de français et quelques étrangers, professionnels et étudiants, en majorité des femmes et des architectes.
Ensemble nous avons ouvert une porte d'avenir, non plus seulement comme signataires d'un manifeste, mais comme un mouvement né de la nécessité d'un autre établissemen... Afficher la suite

Philippe Madec Public
25 mai, 16:36

Le Manifeste de la Frugalité Heureuse et Créative s'est transformé en mouvement. Une association « Frugalité Heureuse » en est née. Ce qui y adhèrent se font glaneuses et glaneurs. Glaner est un droit historique de ramassage sur le sol de ce qui reste après une récolte. C'est une coutume médiévale qui perdure, de récupération, un commun à l'œuvre de partage. Ce choix est un écho au tableau de Millet et un hommage à la belle amie de l'écologie, la réalisatrice Agnès Varda pour... Afficher la suite



www.frugalite.org



FRUGALITÉ HEUREUSE & CRÉATIVE

avec le soutien du

PUCA

Pays de la Loire

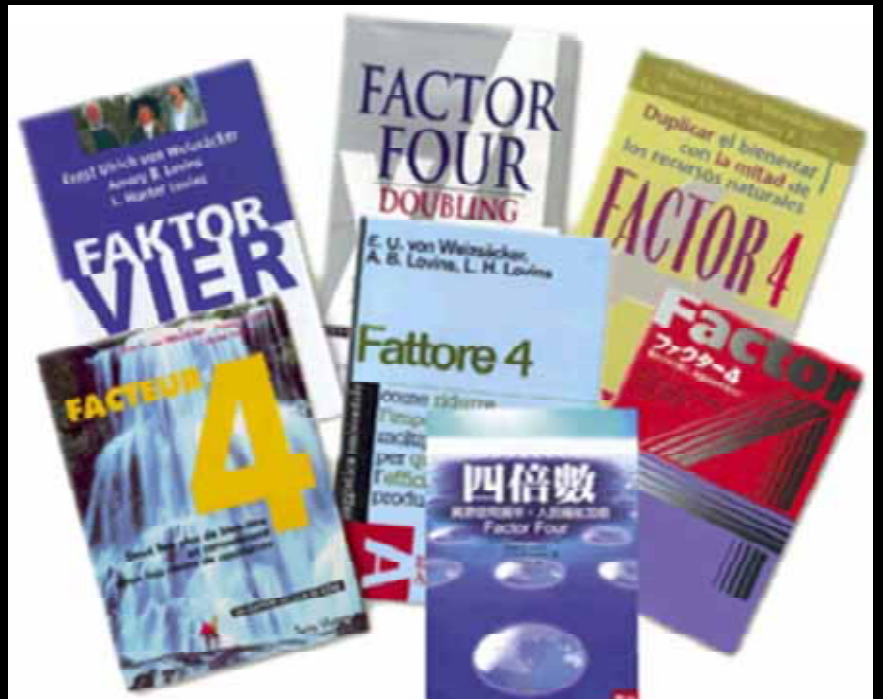
29

FRUGALITÉ HEUREUSE & CRÉATIVE
Hauts de France

Frugalité(s)
Heureuse(s)

Groupe public

www.frugalite.org

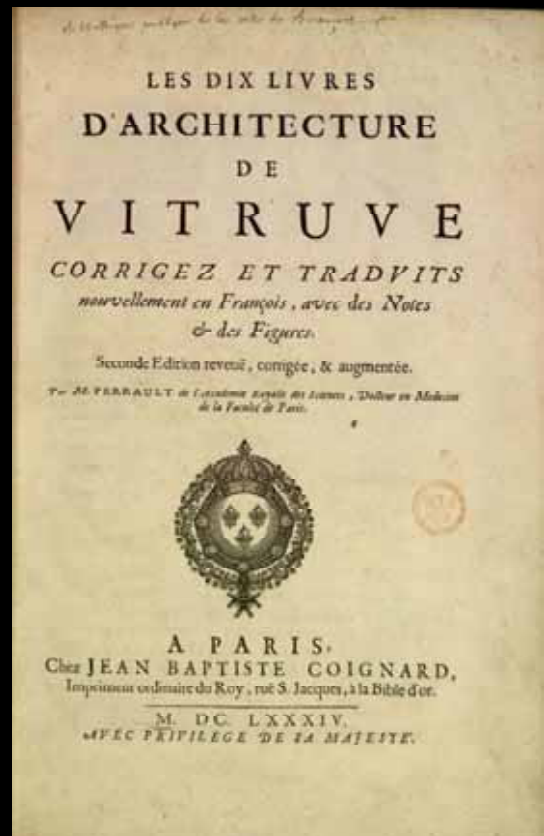


Facteur 4 pour le Club de Rome
« deux fois plus de bien-être avec deux fois moins de ressources »

Facteur 4 pour l'EUROPE
« réduire par 4 les émissions de gaz à effet de serre à l'horizon 2050 sur la base de 1990 »



Le penty breton et la maison de vignes languedocienne



« Le premier soin de l'architecte devra être de ne pas employer les choses que l'on ne peut trouver, ou préparer à grand frais, car il y a des lieux où l'on ne trouve en quantité suffisante ni le bon sable de cave, ni de bonnes pierres, ni de l'abies, ni du sapin, ni du marbre et où il faudrait, pour avoir toutes ces choses, les faire venir de loin avec beaucoup de peine et de dépenses ».



Façades à Amsterdam et à Cisteron



Maison martiniquaise et ferme jurassienne

« Qu'on fasse entrer dans son projet la considération du temps, du lieu, des peuples, de la destination, et l'on verra varier à l'infini les proportions des pleins, des vides, des formes, des ornements et de tout ce qui tient de l'art »



Denis Diderot, *Lettre sur le monument de la place de Reims*, 1774



îlot de fraîcheur



Cairo (Egypte), Abobo (Cote d'Ivoire), Ffest-nnoz (Bretagne), Atlanta (USA)



On cherche moins « qui a l'autorité »
que « ce qui fait autorité »,
et ce qui fait autorité est le projet partagé.



1991/2004_ **Aménagement du centre-bourg de Plourin-Lès-Morlaix (29)**

Maître d'ouvrage : La Commune

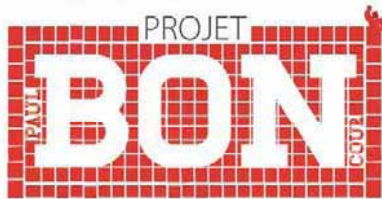
Maître d'œuvre : atelierphilippemadec, I2C ing, Setur





**VENDREDI
29 MAI
18H00**

13, Place André Donis
BORDEAUX



DEMAIN, UNE AUTRE VIE OÙ NOUS ALLONS IMAGINER ENSEMBLE
ATTEND LE QUARTIER PAUL-BONCOUR



« Apéro entre voisins »

En présence d'Elizabeth Souleyr Adeline
du maire en charge de l'urbanisme
suppléant de Pauline et de
Mylène et de Mireille SIL Mabe
adjoint du quartier La Bastide

> présentation de l'équipe projet
(architectes, paysagistes, ingénieurs...)

> Exposition sur les caractéristiques
du site Paul-Boncour

> Présentation de la démarche participative
du projet

VENEZ EN FAMILLE !
accueillant pour les enfants

aquitanis



**PLACE AU FAIRE
ENSEMBLE !**



13, Place André Donis
BORDEAUX

Renseignements :

- aquitanis - tél. 05 56 11 87 71,
- CUIJADO Conseil - tél. 06 87 57 75 75.

aquitanis

**SEMAINE
NATIONALE
DES HLM**
Du 13 au 21 juin 2015

aquitanis **BON**

VOISINS VOISINS

Pour que le projet soit BON construisons-le ensemble !



**L'équipe projet installe son bivouac
à Paul-Boncour,
du 12 au 17 juin 2015.**

Petrouvons-nous au 13 place André Donis,
à Bordeaux - Bastide.

■ Notre programme





2015/... _ Le projet **Paul Boncour**

Client : aquitanis

Team : atelierphilippemadec, Coloco, Tribu, Artelia, CUADD

Bordeaux



Bois

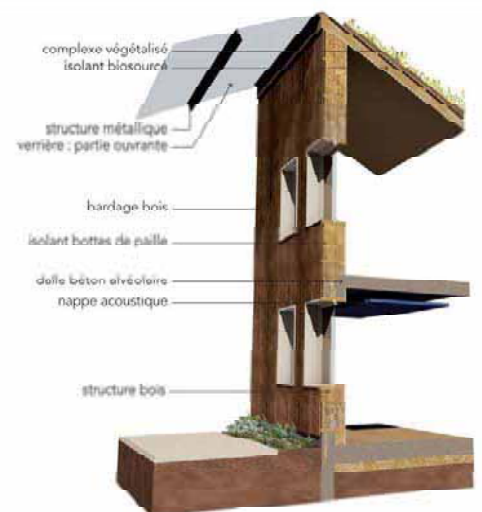


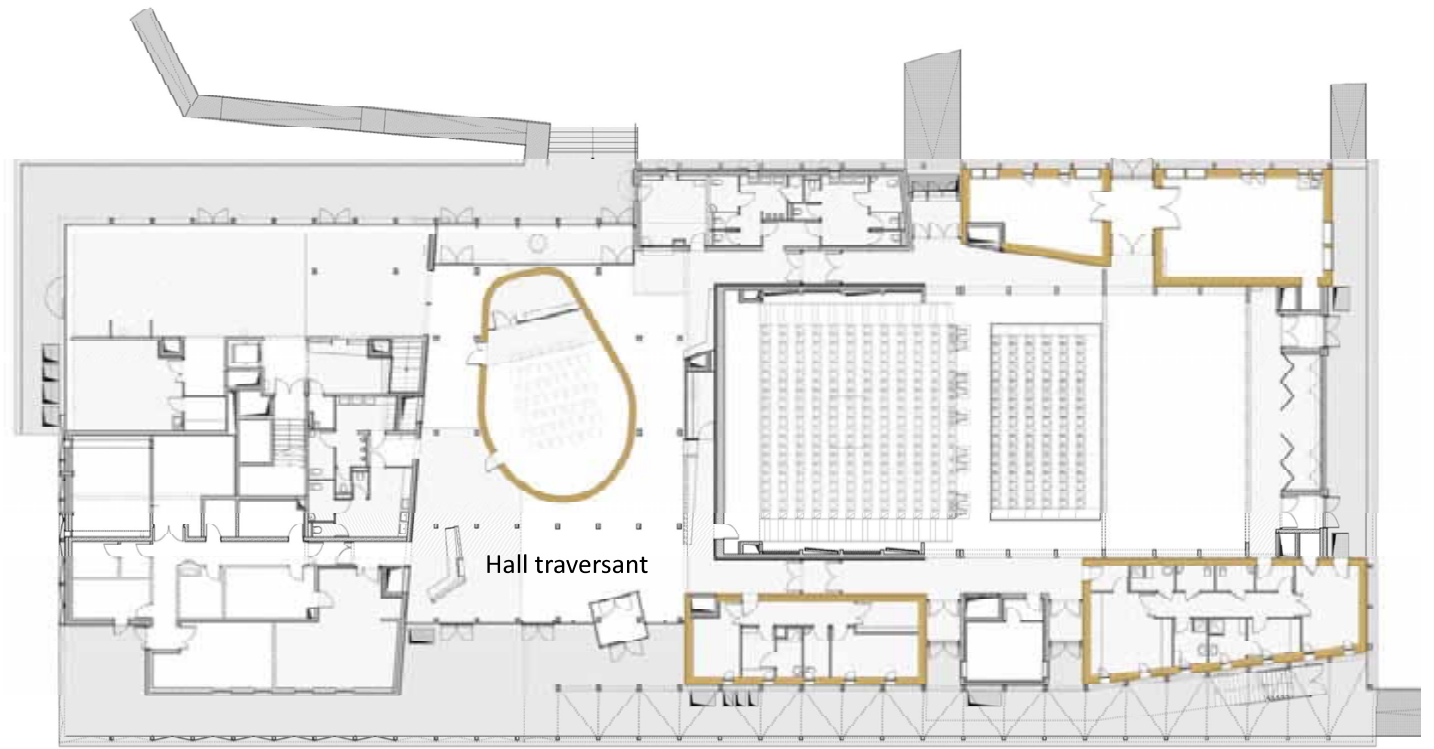
Terre

Salle de conférences et petits spectacles _ Mur porteur BTC + acoustique



Paille

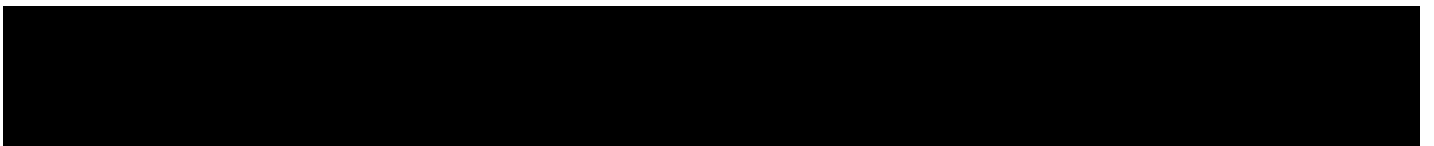




Médiathèque

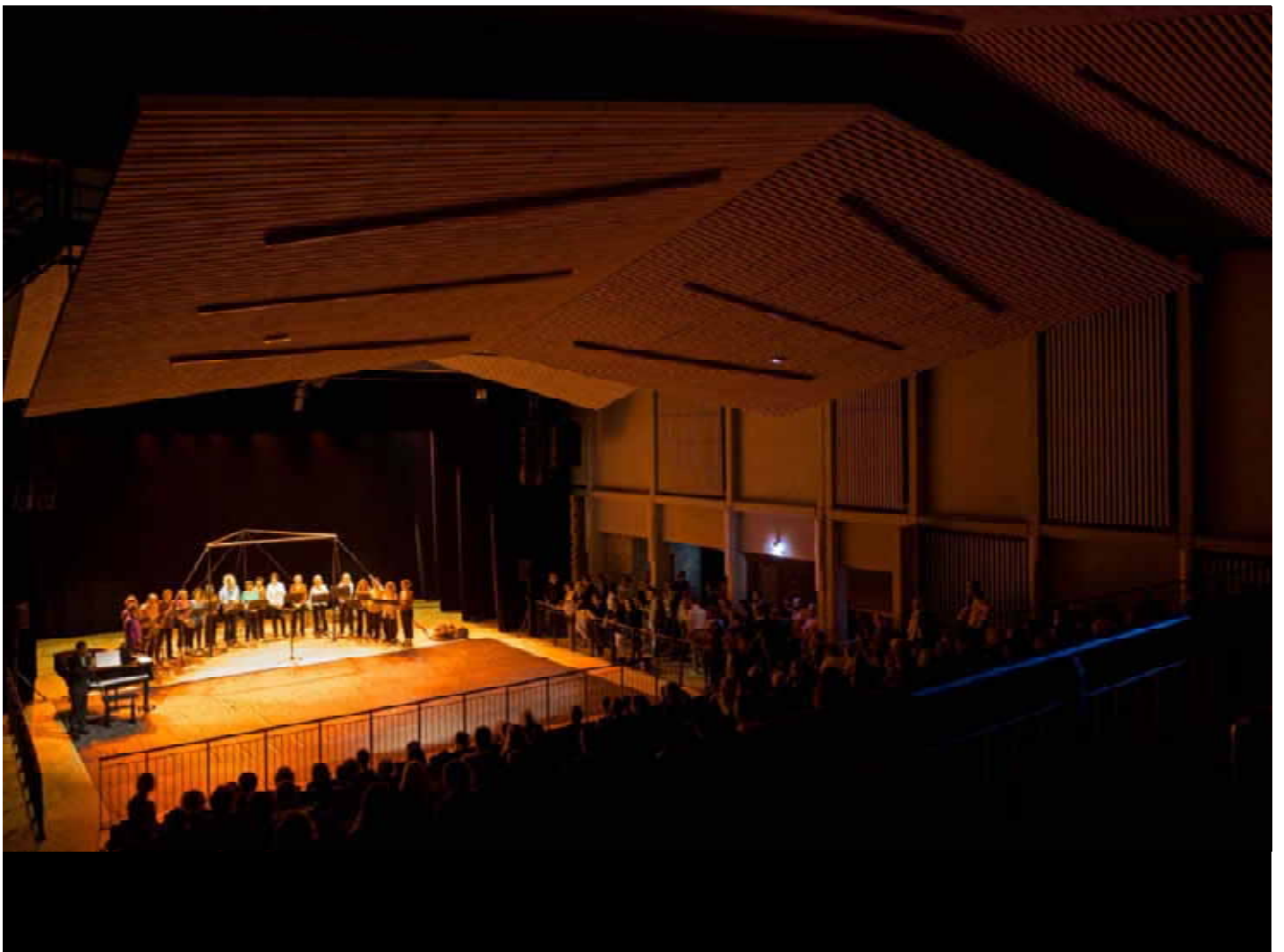
Salle de conférences

Salle de spectacles





Salle de conférences et petits spectacles _ Mur porteur BTC + acoustique







Viavino
Saint-Christol
(apm) & associés



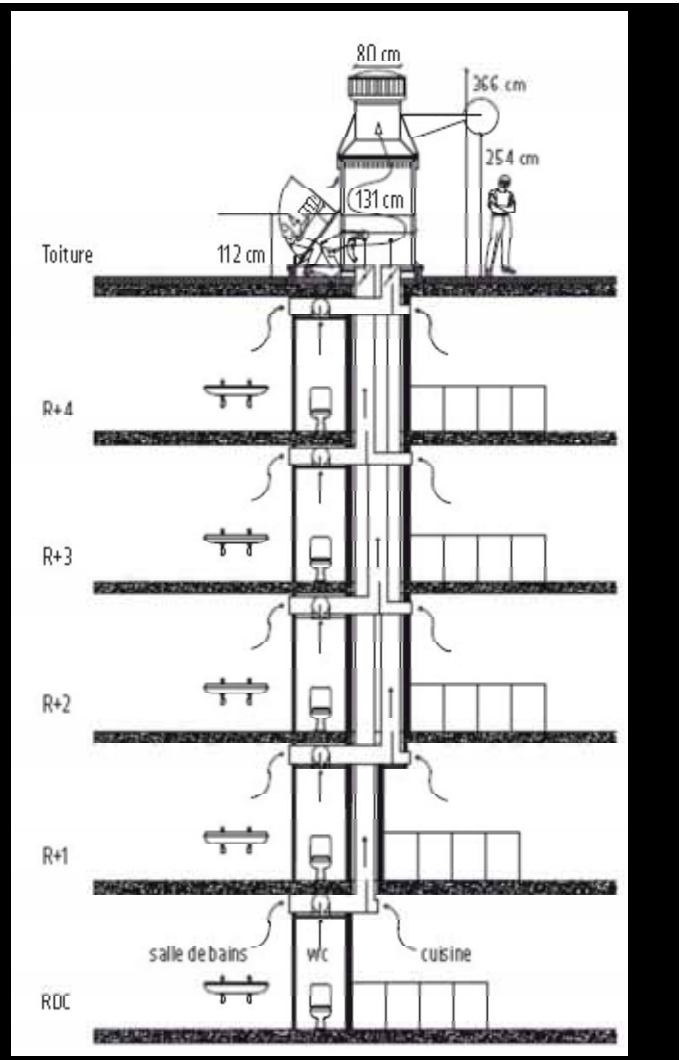
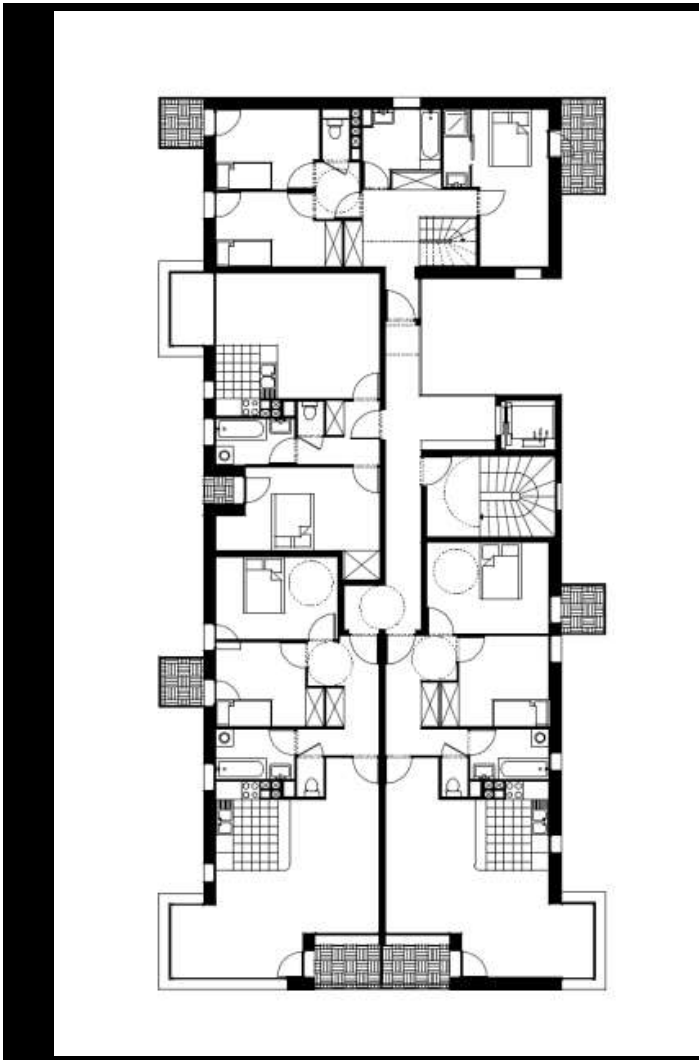
Viavino
Saint-Christol
(apm) & associés

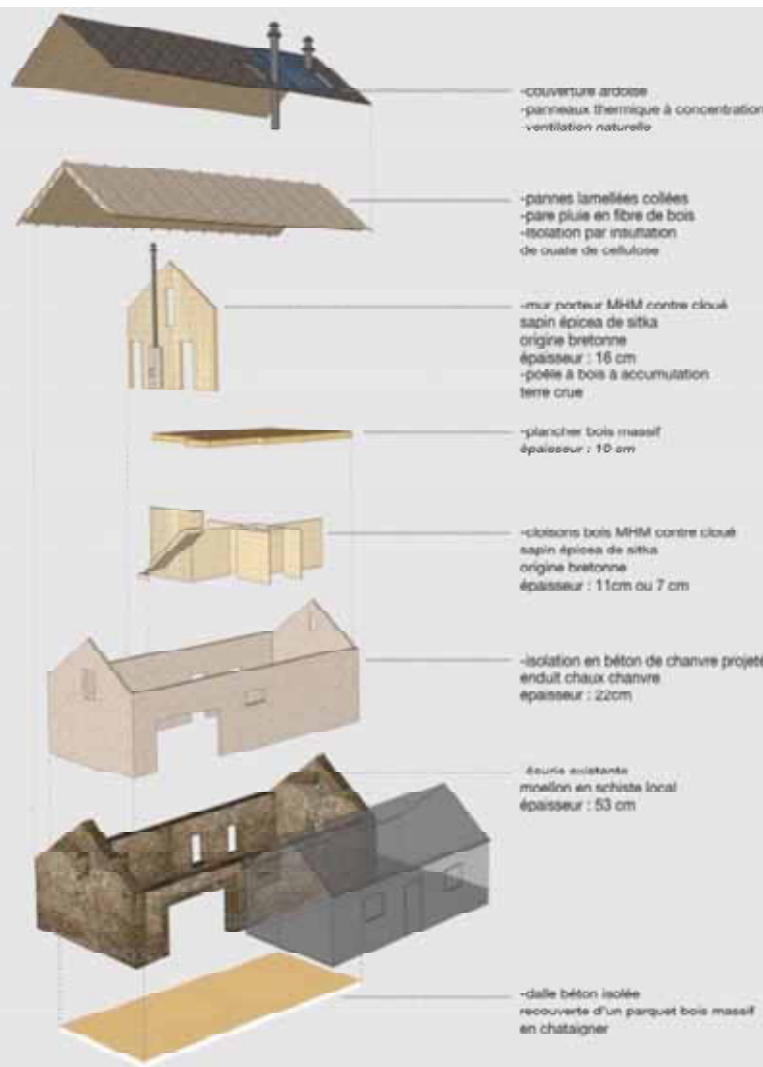


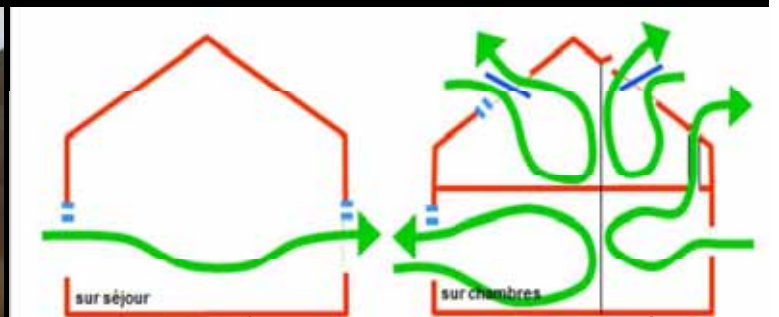
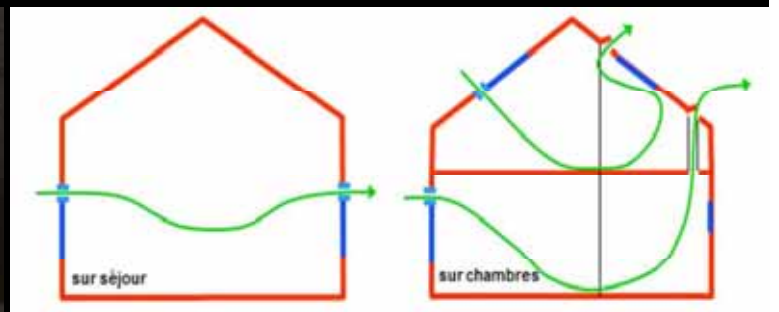
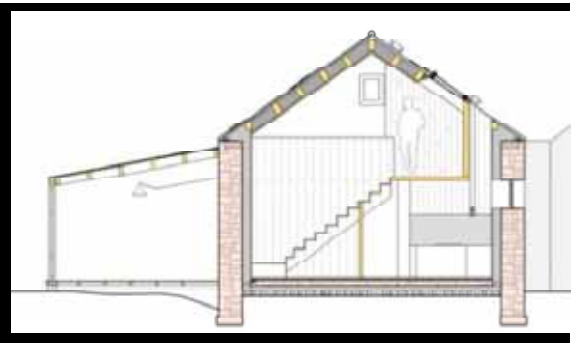
Viavino
Saint-Christol
(apm) & associés



Viavino
Saint-Christol
(apm) & associés

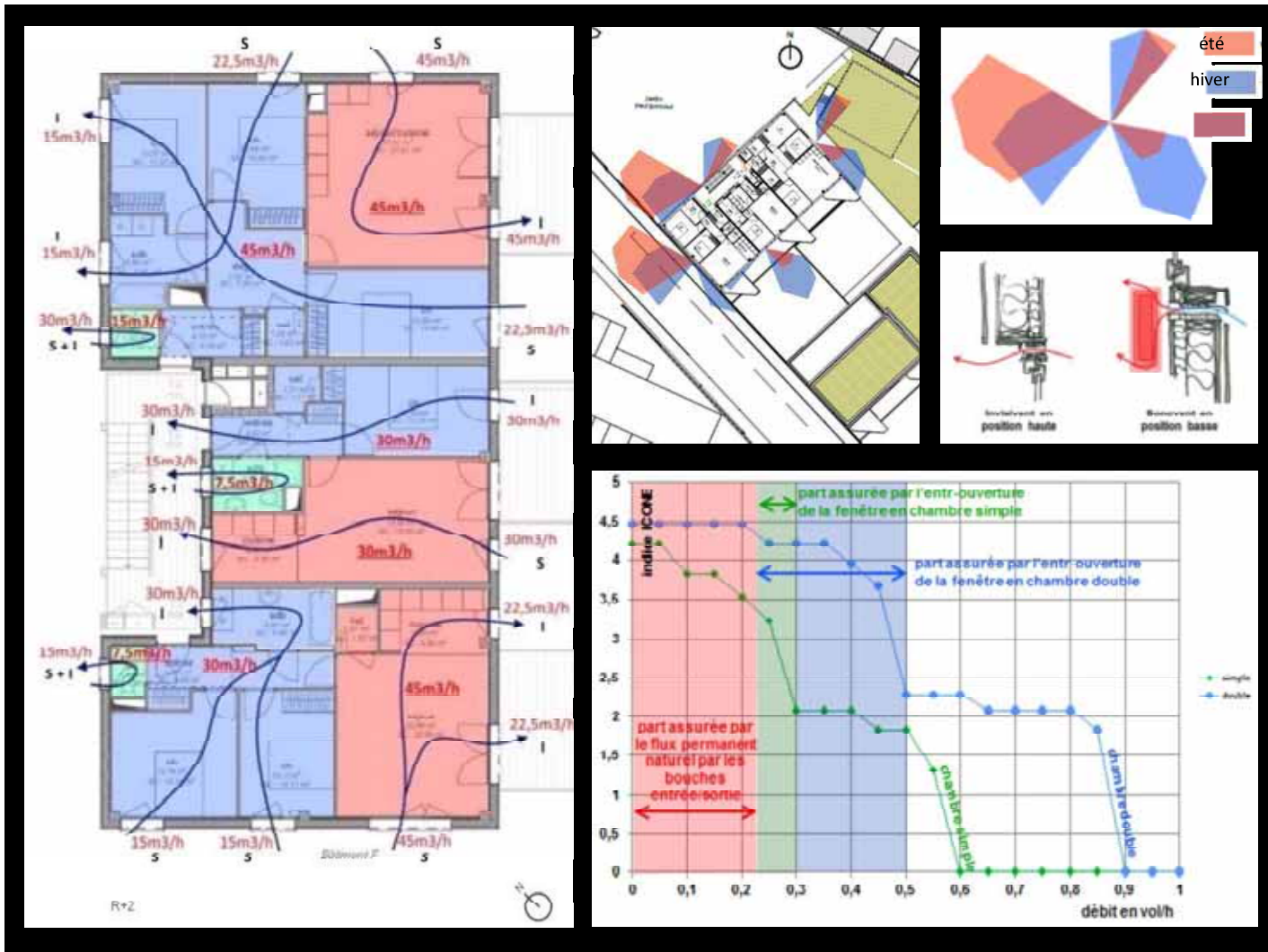






pollution liée à l'occupation: par ouverture des fenêtres





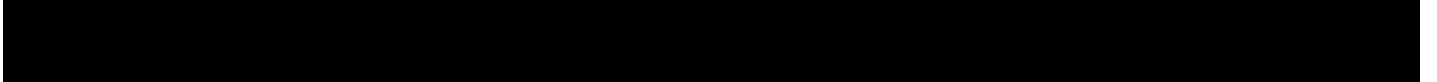
Philippe Madec
29 mai, 17:32 · 🌐

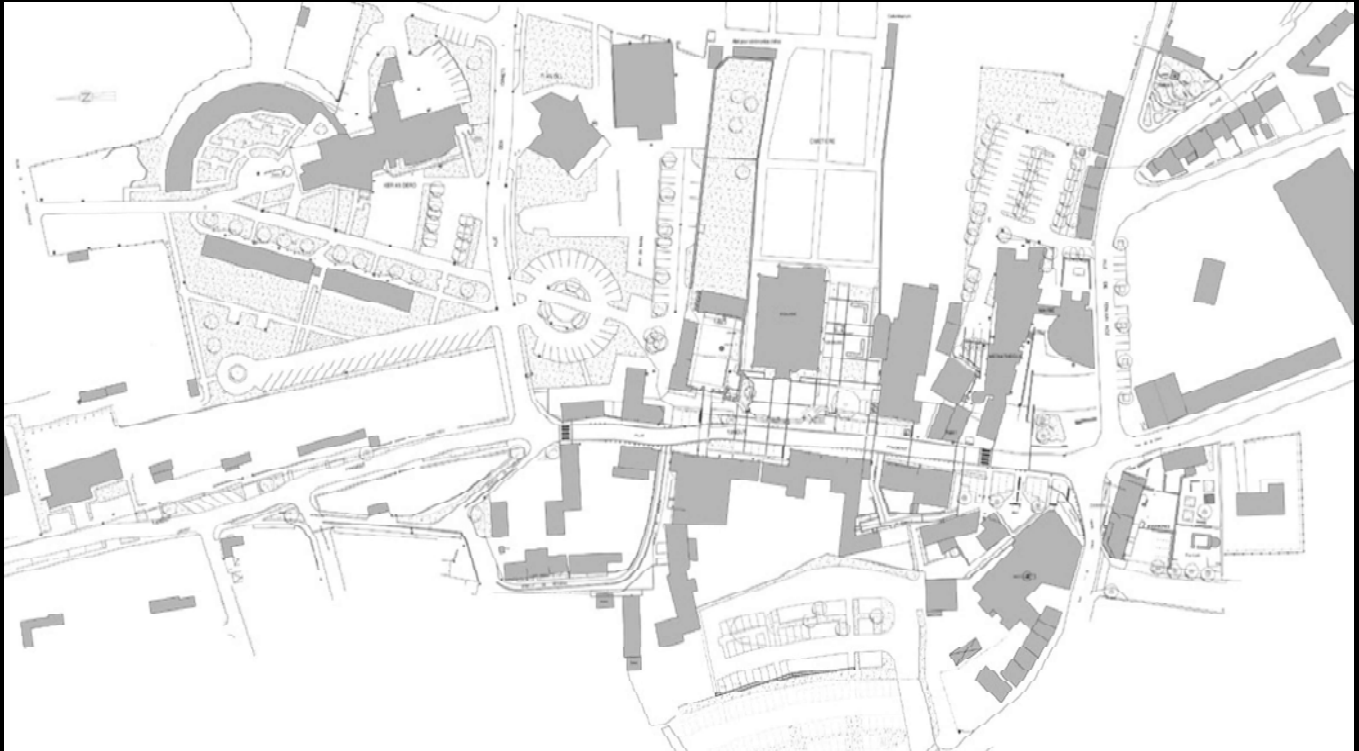
Design: freepik

Frugalité Heureuse Finistère
27 mai, 21:02

Savez-vous que sortir du cadre normatif conventionnel est devenu légal grâce à ce tout récent décret du 11 mars 2019 ? Il s'applique notamment aux règles de sécurité, d'accessibilité, de ventilation, de performances thermiques,...

<https://www.legifrance.gouv.fr/affichTexte.do...>

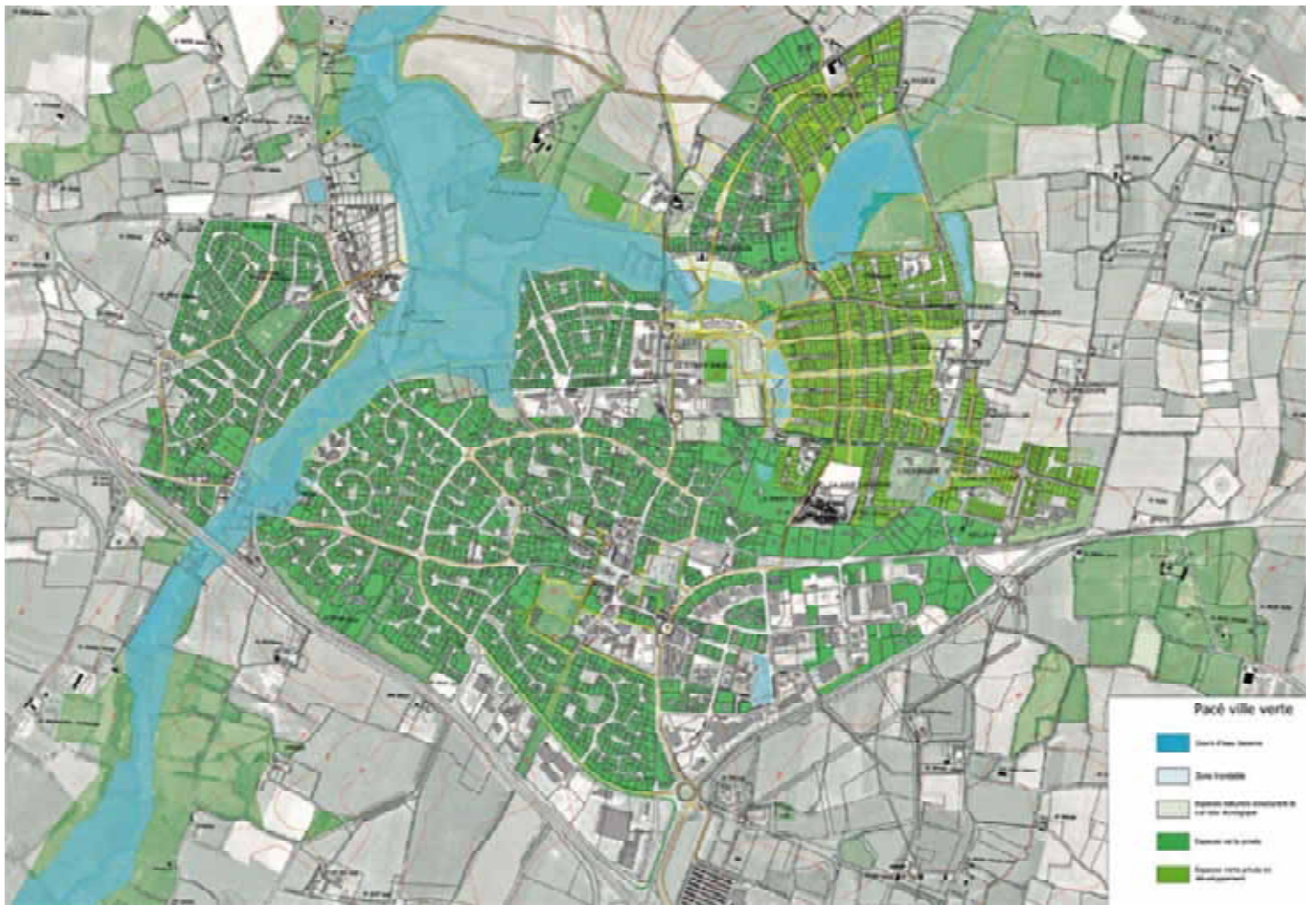




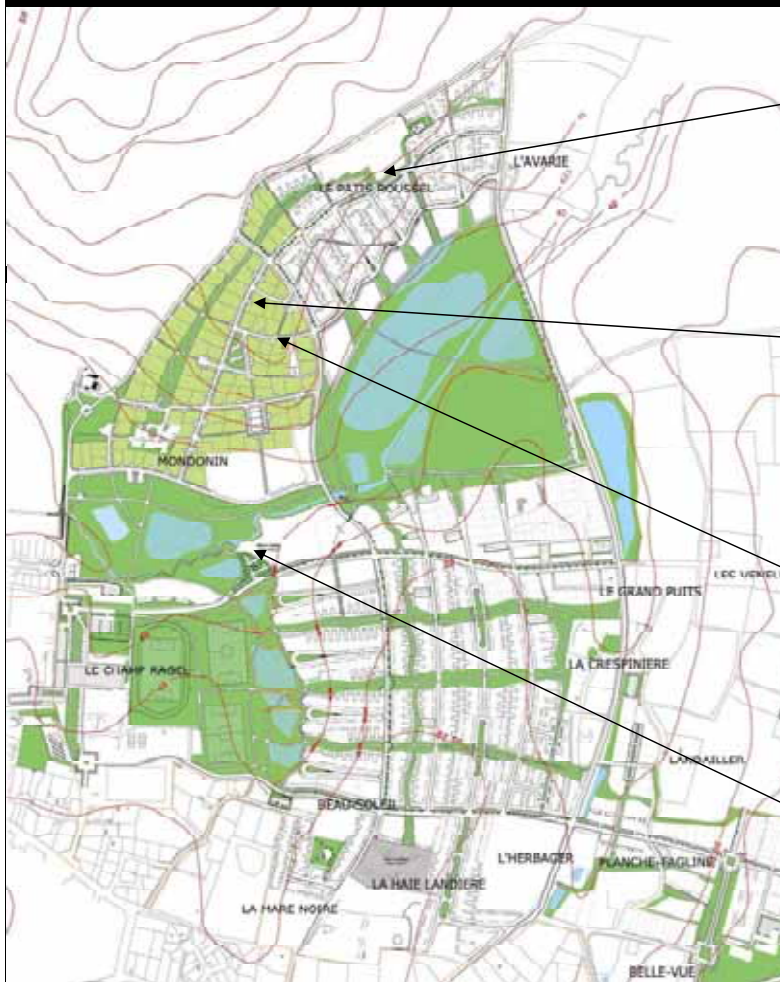
1991/2004 _ Bourg de Plourin-lès-Morlaix (29, Fr)
 pour la Commune, avec i2c ingénierie et setur vrd

1992 - Prix de l'aménagement urbain pour la structuration du centre
 1994 - Trophée de l'Empreinte pour la mairie et la médiathèque
 2001 - Prix du projet Citoyen pour les années de médiation
 2002 - European Price for Urban Space, finaliste
 2003 - Prix Grand Public de l'Architecture





Protection et valorisation des éléments marquants du paysage agricole existant



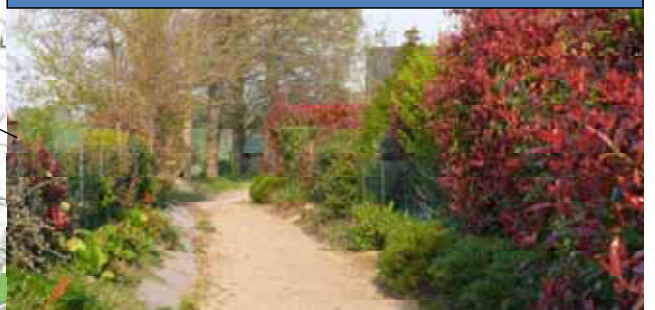
Le **chemin creux** du Patis Rousse



Le **talus planté** du Patis Rousse



Les **bosquets** de Mondonin



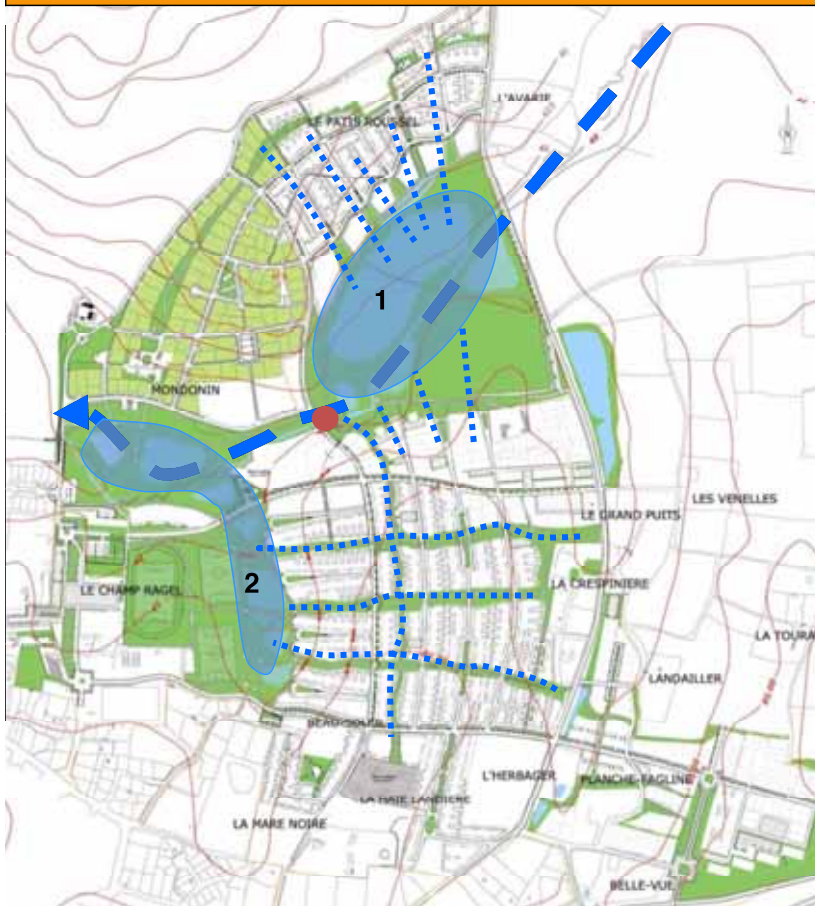
Tous les déplacements doux + pédibus + chevaux + en commun



Une ligne de bus, cinq lignes de pédibus et une piste équestre



La gestion territoriale de l'eau construit le paysage et la structure urbaine



- ← Le ruisseau de Champalaune
- Les bassins de rétention
- ⋯ Les chemins de l'eau
- La surverse de Mondonin







L'éco-village des Noés Val-de-Reuil (Fr)

2010/2018 _ atelierphilippemadec _(apm)&associés

2015

Ecovillage des Noés à Val-de-Reuil

*98 logements sociaux Zéro énergie sur base passive
Accession, location et réinsertion*

*Crèche municipale et cuisine municipale
Halle publique*

Chaufferie urbaine au bois

*Maison des jardiniers, jardins familiaux
et horticulture bio pour réinsertion sociale*



1950



Le site

NATURELLEMENT
VAL DE REUIL



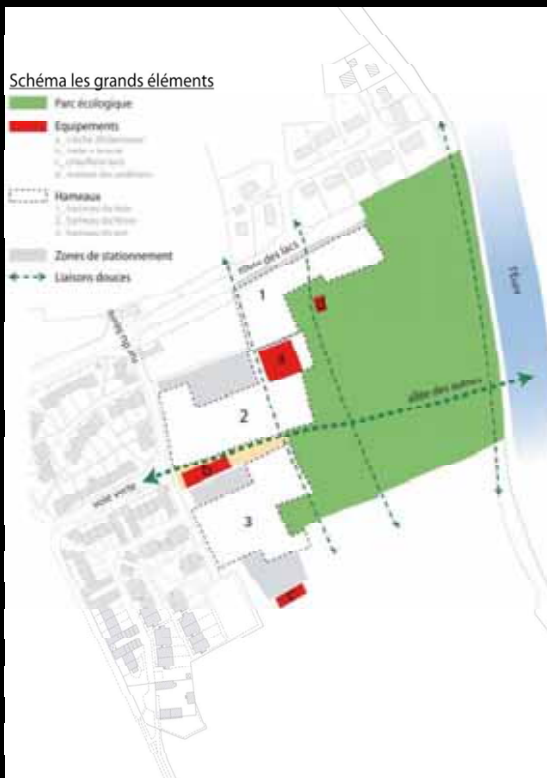
100 logements BBC et un secteur horticole



Marc-Antoine Jamet



Bouygues Grand-Ouest
(apm) & associés
Plages arrière
Denis Comont, Arc-en-Terre
Tribu
Terre de Lys
Ecotone
Le Cacheur
Sneta



*98 logements sociaux Zéro énergie sur base passive :
accession, location et réinsertion sociales
Crèche municipale et cuisine municipale, halle publique, chaufferie urbaine au bois
Maison des jardiniers, jardins familiaux et horticulture bio pour réinsertion sociale
Parc des berges de l'Eure*









Un parc des Berges de l'Eure en est créé



Ouvert à tous , c'est un lien des berges vers le centre ...



Et les bassins de retenus comme terrain de sports...



... ou l'observation de la biodiversité, faune ou de la flore ...



Quand le froid vient, la soleil est toujours bienvenu...



2 heures d'ensoleillement par jour au 21 décembre pour chaque logement



Version #1, étape 3



Version #2, étape 3

Des logements zéro énergie sur base passive ...





Collectifs C1/C2 Plan d'étage courant

... avec une chaufferie urbaine au bois local



La lumière, le soleil, la ventilation naturelle, les extensions extérieures...



Des intervalles pour la vue, le pas et la lumière, l'épaisseur du tissu urbain ...



Et des seuils entre piétons et logements, végétaux ici...



Et d'autres encore, ici ...



Et ailleurs...



Une mixité de typologies, de lieux ...



Une crèche passive et une cuisine municipale



... gaie et lumineuse



... en sortir piétons sur un sol stabilisé ...



La Halle de la place de la Biodiversité

Les jardins familiaux, la coopérative bio et les incroyables comestibles



Quand le pédibus se fait azinobus !

usages	moyenne France	objectif Les Noës	gain
nourriture	1,6	0,9	44 %
transports	0,8	0,5	38 %
logement	1	0,3	70 %
biens et services	1,8	1,2	33 %
TOTAL	5,3	2,9	

Première approche de l'empreinte écologique (hag)

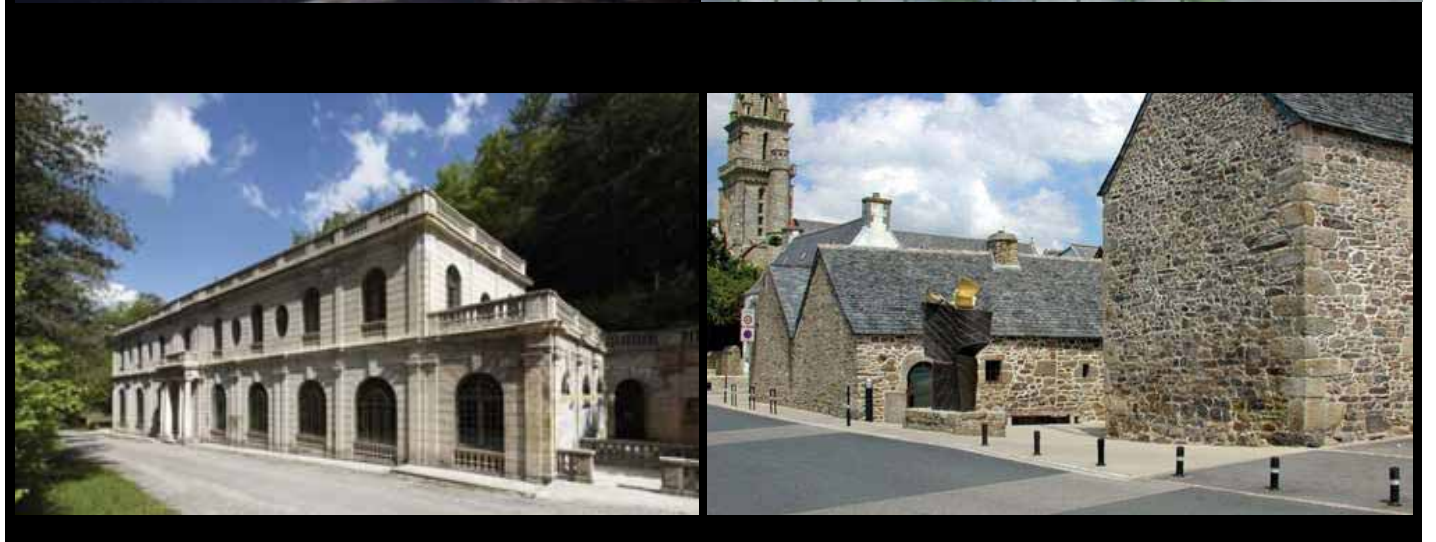
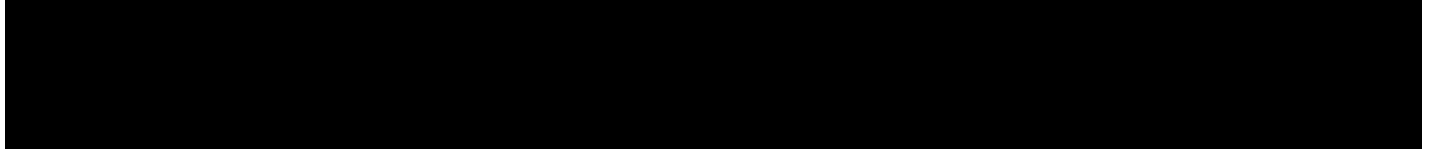
Dans ce cadre sera utilisé l'indicateur de l'empreinte écologique, exprimée en hectares globaux (hag) : les impacts sur la planète de chacun des usages entrant dans le calcul sont exprimés par la surface de territoire (hag) nécessaire pour compenser ces impacts.

Une première approche, très simplifiée de cet indicateur, permet de fixer un objectif atteignable pour l'écovillage, correspondant à la biocapacité du territoire de la France (2,9 hag).

Source : TRIBU conseil









LE PARVIS : UN ESPACE DE PARTAGE



4 **Médiathèque Jean Quarré**
PRÉSENTATION DU PROJET / 20.01.10

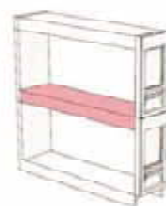
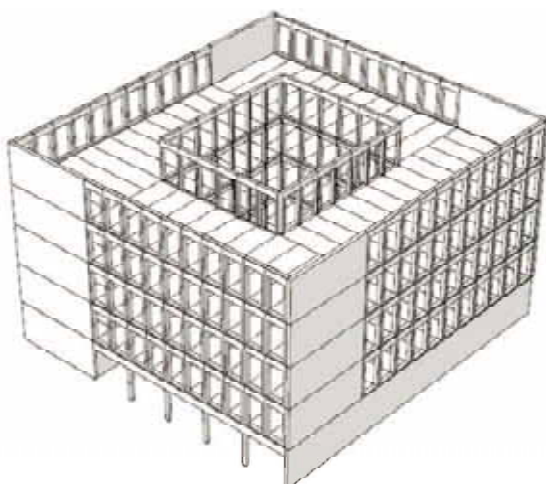
apm|associé

RÉHABILITER

REMPLOI DE LA STRUCTURE BÉTON

STRUCTURE BÉTON RADICALE

- > ON NE CONSTRUIT CHAQUE ANNÉE QUE 1 % DE L'ÉQUIVALENT DU BÂTI EXISTANT
- > 60% DES DÉCHETS SONT ISSUS DU SECTEUR DU BÂTIMENT
- > 40% DES ÉMISSIONS DE GAZ À EFFET DE SERRE SONT LIÉES AUX BÂTIMENTS



2 **Médiathèque Jean Quarré**
PRÉSENTATION DU PROJET / 20.01.10

apm|associé



FAIRE DU BÂTIMENT SA PROPRE MATIÈRE PREMIÈRE

REDUIRE LES SURFACES IMPERMÉABLES



EXISTANT

PERMÉABLE 26%
IMPERMÉABLE 74%



PROJET

PERMÉABLE 52%
SEMI-PERMÉABLE 17%
IMPERMÉABLE 31%

UTILISER LES RESSOURCES DU SITE



DALLES DU PLANCHER



DALLES DE L'ESPACE PUBLIC



ALLEGES ET VITRES DES FENÊTRES



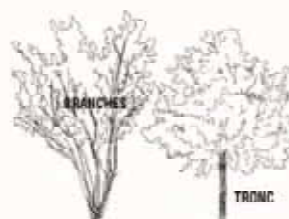
MUR FAÇON PISÉ

CHEMINS BÉTON CONCASSÉ

VALORISER LA PRÉSENCE DE L'EAU



MARES PÉDAGOGIQUES



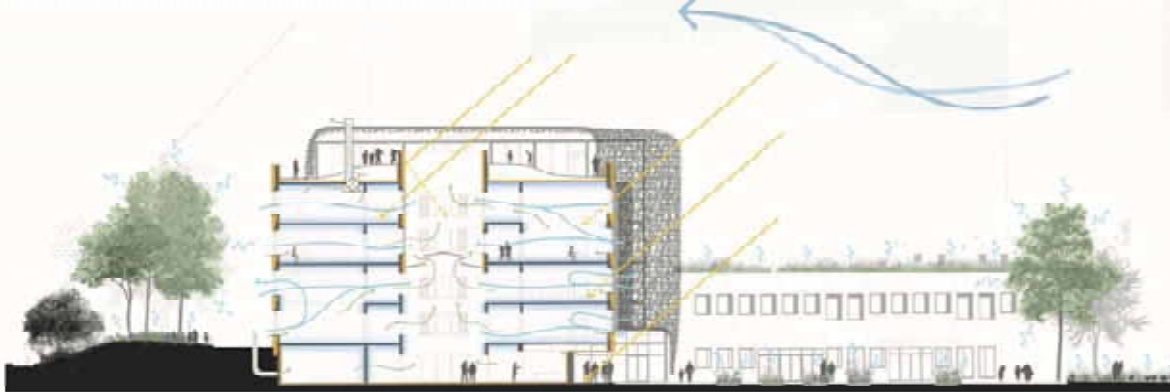
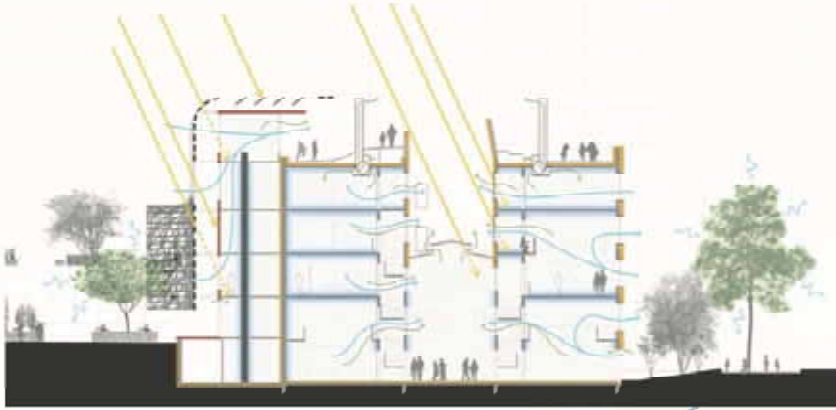
ABATTAGE DES ARBRES EN MAUVAIS ÉTAT






COMPOST - MOBILIER

CONFORT D'ÉTÉ

PHOTO: FLORENCE LEBLANC ET HANNAH CHESSEMINET PARSSE



LEGENDE

-  Vent dominant
-  Solaire
-  Ventilation hygrothermique naturelle
-  Mécanisation de l'air sur l'air extrait
-  Ventilation de confort suivant les besoins
-  Espace transpiration
-  Rattachement par diffusion des franges des bords par la ventilation mécanique
-  Absorption active permettant le passage d'air
-  Zone salle machine
-  Régistre état isolant

MAPLETHÈRE JEAN QUATTÉ
PRÉSENTATION DU PROJET / 30 01 18

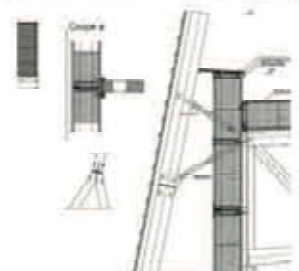
LA RÉSILLE BOIS

L'OUVRAGE AUTOUR DE TROIS AXES :

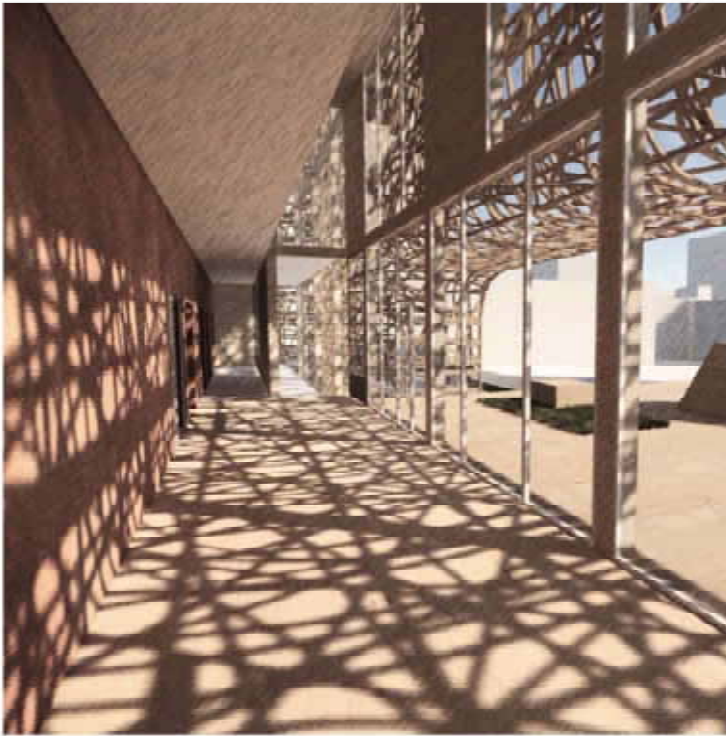
LA TECHNIQUE AU SERVICE DE L'ARCHITECTURE :

PÉRENNITÉ DE L'OUVRAGE ET VE DU MATÉRIAU BOIS :

SECURITE INCENDIE LA RESILLE BOIS :



MAPLETHÈRE JEAN QUATTÉ
PRÉSENTATION DU PROJET / 30 01 18



Philippe Madec
29 mai, 17:32 · 🌐

Design : freepik

Frugalité Heureuse Finistère
27 mai, 21:02

Savez-vous que sortir du cadre normatif conventionnel est devenu légal grâce à ce tout récent décret du 11 mars 2019 ? Il s'applique notamment aux règles de sécurité, d'accessibilité, de ventilation, de performances thermiques,...

<https://www.legifrance.gouv.fr/affichTexte.do...>