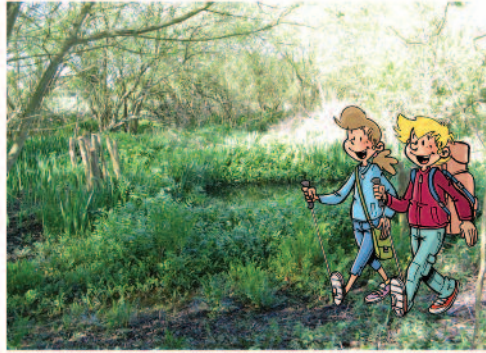


7

Les mares

Tu arrives dans une zone humide avec des mares où la végétation abondante participe activement à l'épuration de l'eau. La zone humide stocke aussi l'eau lors des périodes de forte pluie et la redistribue pendant les périodes sèches. Les mares abritent des insectes, des mollusques ainsi que des batraciens qui viennent y pondre leurs œufs au printemps.



A) Remets les lettres dans l'ordre et tu découvriras les noms d'une plante et d'un arbre qui poussent dans cette mare, les pieds dans l'eau.



USAEL



SIRI

B) Devinette : sais-tu quelle est la différence entre une libellule et une demoiselle ? Aide-toi des photos et regarde leurs ailes.



Demoiselle



Libellule

Réponse :

Réponses : 1 - A) Télégraphe B) 1-Digue, 2-Prairie, 3-Mer, 4-Vasière, 5-Canal 2 - Camping interdit, circulation interdite en moto et en voiture, chasse interdite, tenir son chien en laisse 3 - Vache 4 - Flouabalay 5 - A) 1 - Obione, lavande de mer, bette maritime, puechelle, 2 - zostère, intrus tamaris B) Salicorne C) B - D) Photo 1 : le courtis centre mange des vers de vase. Photo 2 : le tadpole de béton mange des hydrotiques. Photo 3 : l'algarette gazette mange des petits poissons, crabes et crevettes. 6 - Gabion 7 - A) Saule, iris B) Lorsqu'elle est posée la demoiselle a les ailes repliées alors que la libellule a les ailes dépliées.

Communauté de communes Côte d'Emeraude

35780 LA RICHARDAIS

Tél : 02.23.15.13.15 - Fax : 02.23.15.03.11

www.cote-emeraude.fr - E-mail : accueil@cote-emeraude.fr



Conservatoire du littoral

www.conservatoire-du-littoral.fr - E-mail : bretagne@conservatoire-du-littoral.fr

Avec la participation de la mairie de Ploubalay et de l'école publique Henri Derouin

Coordination du projet :

GIT du Pays de la Baie du Mont-Saint-Michel - Bretagne Romantique
5 bis place de la Cathédrale - 35120 DOL-DE-BRETAGNE

Tél : 02.99.48.34.53 - www.paysdelabaie-mtstmichel.com - E-mail : info@paysdelabaie-mtstmichel.com

Illustrations : Samuel Buquet

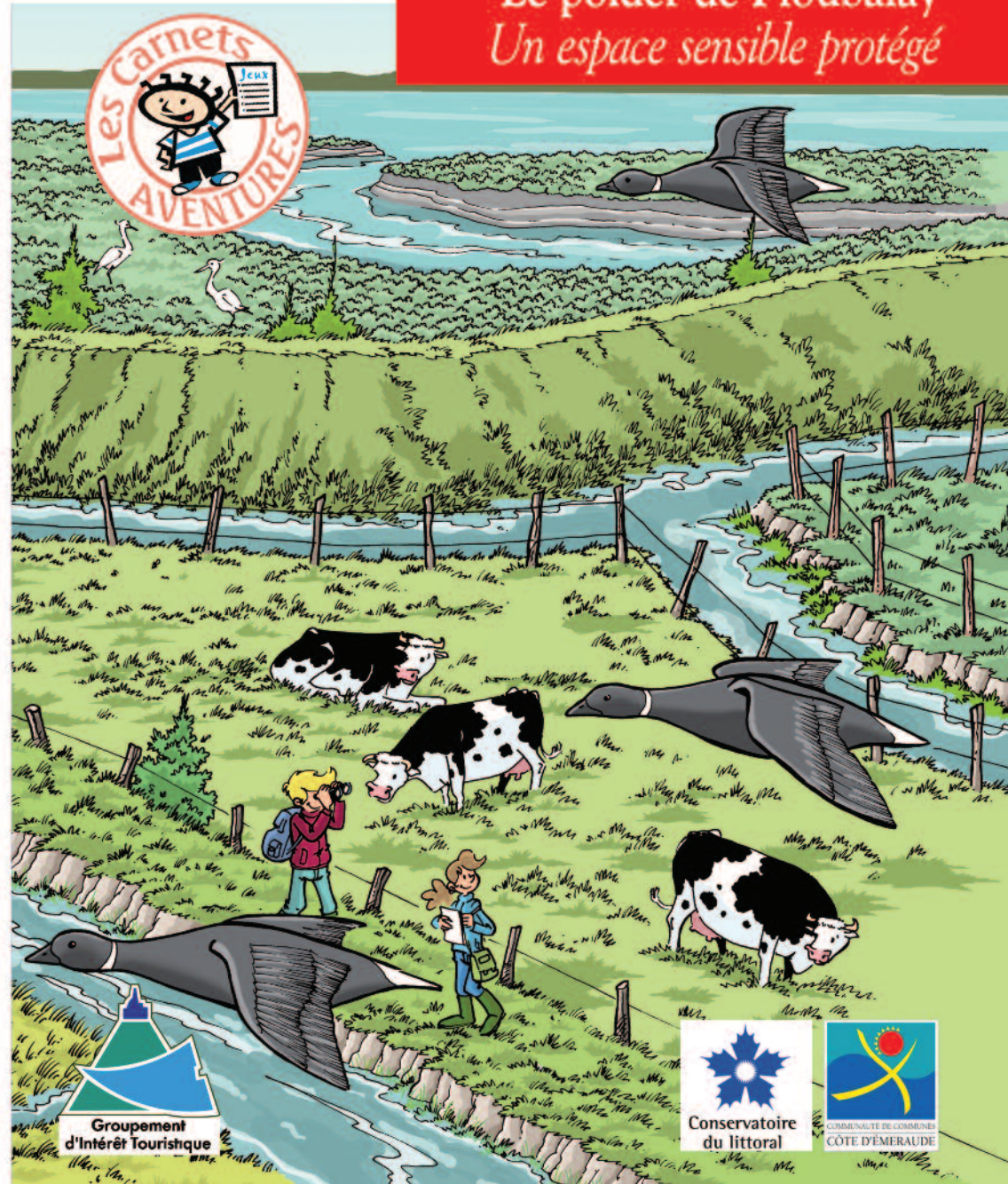
Crédits photos : GIT, Cécile Jouan, photothèque Bretagne Vivante (R-P Bolan, R. Basque, MT Bolan, P.Prigent, J-L Ermel, P.Prigent, J.David), Dominique Halleux, CCCE

Sources historiques : dossiers électroniques de l'inventaire général. © Région Bretagne, Guy De Sallier Dupin.

Reproduction interdite sans autorisation - juin 2012.

LES CARNETS AVENTURES

Le polder de Ploubalay
Un espace sensible protégé



Groupement
d'Intérêt Touristique



www.editionsplouba.fr - Imprimé sur papier recyclé - www.imprimeriedetrance.com

BIENVENUE À PLOUBALAY ! TOM ET LOLA

T'INVITENT À DÉCOUVRIR LE POLDER, À TRAVERS UN PARCOURS DE 4 KM. N'OUBLIE PAS TES BOTTES CAR LE SENTIER EST HUMIDE PAR ENDRITS ET TES JUMELLES POUR OBSERVER LES OISEAUX. LA CARTE CI-DESSOUS TE PERMETTRA DE TE REPÉRER. SUR PLACE, SUIS TOM ET LOLA. A TOI DE JOUER !



A noter : le circuit n'est pas praticable quand le coefficient de marée est supérieur à 90.

1 Une mystérieuse tour



On ne connaît pas l'histoire précise de ce bâtiment qui possède de nombreuses fenêtres. Pour certains, il s'agirait d'une tour de guet pour surveiller les bateaux qui arrivaient dans la baie de Beausseis, pour d'autres c'était un ancêtre du téléphone et d'Internet : un



A) Déchiffre le mot codé grâce aux signes suivants :

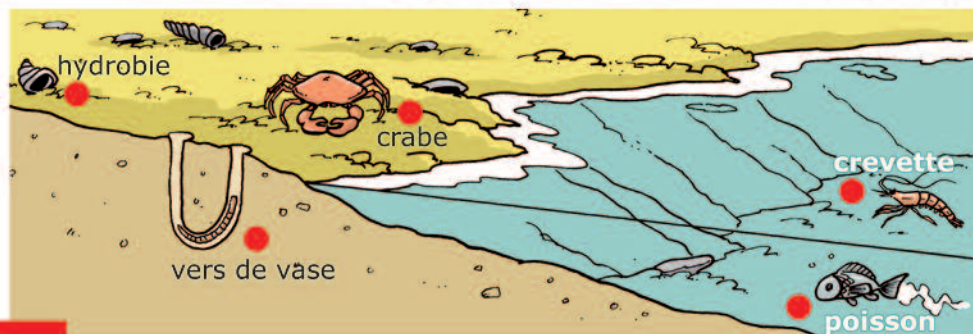
☺ = E ■ = L ○ = G ◆ = R ☯ = A ☆ = P □ = H ✂ = T

C'était un système de communication destiné à transmettre des messages codés sur de grandes distances.

D) A chaque bec sa nourriture

D'autres oiseaux fréquentent la vasière et sont faciles à reconnaître. La forme et la longueur de leur bec leur permet d'accéder à des proies différentes. Indique le numéro correspondant à chaque oiseau dans la bulle et relie chaque oiseau à la nourriture qu'il consomme.

- 1- Aigrette garzette** : mon plumage est entièrement blanc et mon bec est en forme de poignard.
- 2- Courlis cendré** : j'ai un long bec fin recourbé vers le bas.
- 3- Tadorne de Belon** : je ressemble à une oie et à un canard. Mon bec est rouge.



6 Le long de la digue



On dit que la construction des digues a commencé au XVI^{ème} siècle avec les moines de Saint-Jacut-de-la-Mer. Celle des Marais-Neufs, qui borde le polder de Ploubalay, a été construite après 1774 à partir de vase séchée et de pierres taillées disposées en pente pour amortir la force de la houle.

A marée haute, l'eau monte jusqu'à mi-hauteur de la digue et parfois jusqu'à son sommet. L'élévation du niveau de la mer pourrait entraîner à l'avenir le retour du polder en prés salés.

Le long de la digue, tu observeras différentes cabanes camouflées. Ce sont des abris pour la chasse aux canards à la nuit tombante.

Pour découvrir le nom de ces cabanes, enlève les lettres C, Z et U dans la grille.

Réponse :

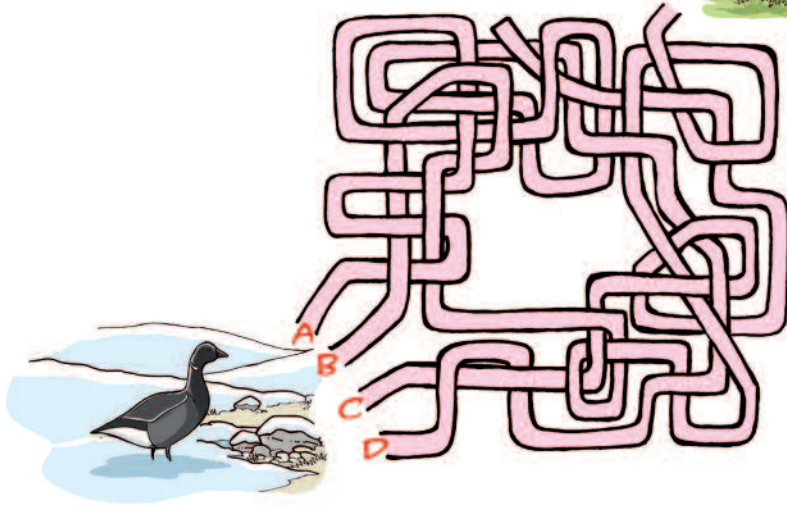
C	G	C	Z
U	U	Z	C
Z	C	A	U
C	B	U	Z
U	Z	C	Z
I	U	Z	C
C	U	O	Z
Z	U	N	Z

C) Les oiseaux du polder



De nombreux oiseaux viennent se nourrir dans le polder et la baie de Beausais. L'hiver, la **bernache cravant**, petite oie, fréquente les baies et estuaires de notre littoral en petits groupes. Tu pourras l'apercevoir dans le polder. La bernache est un oiseau **migrateur** qui arrive en automne du nord de la Sibérie et parcourt jusqu'à 8000 km pour passer l'hiver sur notre littoral et bénéficier d'un climat doux et d'une nourriture abondante. A l'arrivée des beaux jours, elle retourne en Sibérie pour pondre et élever ses petits.

Labyrinthe : aide l'oie bernache à retrouver le bon chemin de la Sibérie vers le polder de Ploubalay.

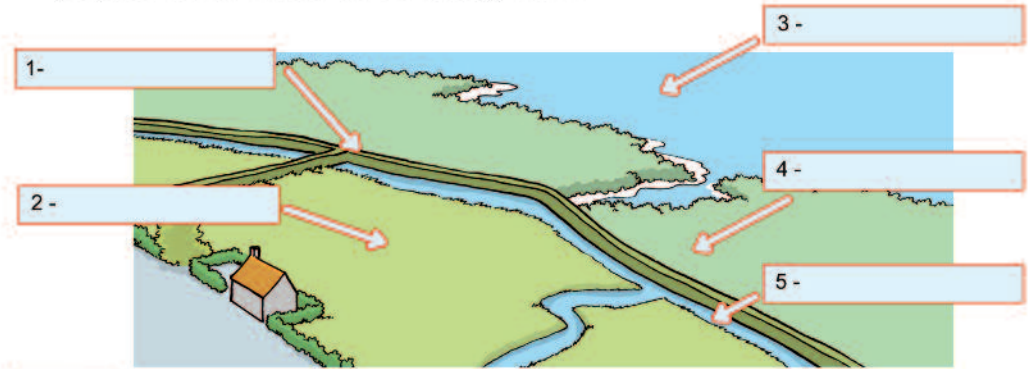


Le sais-tu ? L'école publique Henri Derouin de Ploubalay a réalisé un film sur une oie bernache qui passe l'hiver dans le polder de Ploubalay et écrit à sa cousine en Sibérie. Pour le voir, recherche « **claps pour un parc** » sur Internet. Elle a aussi réalisé un site internet sur le polder de Ploubalay : <http://ecolepubliqueploubalay.polder.pagesperso-orange.fr>

Une vue à 360° sur la baie de Lancieux

Quelques mètres après la tour, tu découvriras un magnifique panorama sur le polder de Ploubalay et la baie de Beausais. Imagine-toi qu'avant que les hommes construisent la digue qui borde le polder après 1774, la mer arrivait jusqu'à la maison que tu vois en face. Ensuite, les hommes ont canalisé les eaux et drainé les sols pour pouvoir les cultiver : c'est la technique de la poldérisation.

B) Remplace les mots suivants au bon endroit sur le dessin : PRAIRIE, DIGUE (mur de terre et de pierres qui arrête la mer), CANAL, VASIERE (espace côtier recouvert de vase), MER.

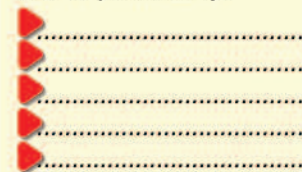


2 Un site protégé par l'action du Conservatoire du littoral



Le Conservatoire du littoral, créé par l'État en 1975, a pour mission d'acheter des espaces littoraux afin de les protéger. Il a ainsi acheté les polders en 1995. La communauté de communes Côte d'Émeraude en est le gestionnaire, c'est-à-dire qu'elle est chargée de la préservation et de l'entretien du site. C'est un lieu protégé où les visiteurs doivent respecter la nature. Certaines consignes sont données pour préserver la faune et la flore.

Indique les consignes à respecter sur le polder (Lis les pictogrammes sur le panneau):



Dessine l'emblème du Conservatoire du littoral

Le sais-tu?

Cette plante est un panicaut de mer appelé aussi chardon bleu à cause de la couleur de ses fleurs et des épines sur ses feuilles. Elle pousse sur les dunes et les plages de galets. C'est une plante protégée en Bretagne, il ne faut pas la cueillir.

3 Les prairies

Autrefois, les hommes cultivaient des légumes et des céréales dans ces champs. Depuis 1995, les parcelles appartiennent au Conservatoire du littoral. Elles sont louées à des agriculteurs qui les utilisent en prairies. On y trouve également un ancien verger (lieu planté d'arbres fruitiers).

Observe autour de toi et entoure l'animal qui pâture les prairies du polder.



4 A l'embouchure du fleuve



Tu arrives ici à l'embouchure, c'est-à-dire le lieu où les eaux douces du fleuve viennent se mélanger aux eaux salées de la mer. **Pour connaître le nom du petit fleuve qui se jette dans la baie de Beussais, remplace le P de Ploubalay par la sixième lettre de l'alphabet et conserve le reste du mot.**

LOUBALAY

Ce mot signifie « ruisseau de Balay ». La légende dit que le moine Balay vint s'installer ici pour fonder la paroisse de Ploubalay.

5 La vasière

En laissant la passerelle à ta droite, poursuis ton chemin en longeant la digue sur ta gauche. Tu te trouves sur la vasière (zone côtière couverte de vase). Attention ça glisse !

On distingue deux zones :

- Le bas de la vasière que tu aperçois au loin est appelé la slikke, vase nue dépourvue de végétation recouverte par la mer deux fois par jour. Cela vient d'un mot néerlandais signifiant boue ou vase et rappelle le bruit des bottes sur la vase « slic, slic ».
- Le haut de la vasière où tu te trouves est appelé le schorre (herbus ou prés salés).

Le schorre est recouvert par la mer seulement aux grandes marées (lorsque la mer monte jusqu'à la digue). Il est tapissé d'une végétation basse et dense qui aime le sel. Ce sont des plantes halophiles.



A) Remplace les plantes ci-dessous à l'endroit où elles poussent. Pour le schorre, indique 1 dans la bulle, pour la slikke indique 2. Entoure l'intrus qui pousse sur la digue.

Obione	Lavande de mer	Zostère
Bette maritime	Tamaris	Puccinellie

B) Déchiffre ce rébus pour découvrir le nom de cette plante qui pousse sur l'herbu (le schorre). C'est une plante comestible qui peut se déguster en salade.



Réponse :

